

T-CAM Package CM70



Description

T-CAM Package CM70 est une solution complète tout-en-un pour le suivi des caméras de conférence.

Elle permet une installation simple, une configuration rapide et l'intégration d'un système de suivi des caméras avec n'importe quel système de Televic Conference. La solution T-CAM contrôle jusqu'à quatre caméras IP-CAM CM70¹ avec la connectivité 3G-SDI.

Associant matériel et logiciel, la solution T-CAM facilite l'utilisation et le contrôle des caméras. Les installateurs peuvent rapidement configurer les caméras, créer des têtes parlantes, faire basculer automatiquement la caméra entre les participants et même ajouter le nom d'un participant en incrustation² sur l'image. Il en résulte un ensemble qui permet d'intégrer facilement les caméras en « plug and play ».

La solution T-CAM Package CM70 est disponible en trois ensembles différents.

1. L'ensemble de base comprend deux caméras par défaut. Une licence supplémentaire est nécessaire pour chaque caméra additionnelle (quatre caméras maximum)
2. Disponible en tant que module complémentaire de l'ensemble T-CAM Name Overlay.

Ensembles

Basic T-CAM Package CM70 [71.98.1305]

L'ensemble de base contient tout ce dont vous avez besoin pour une installation élémentaire de suivi des caméras :

- » Deux caméras IP-CAM CM70
- » Carte d'acquisition : Blackmagic DeckLink Mini Recorder
- » Commutateur vidéo : Blackmagic ATEM 1M/E Constellation HD
- » T-CAM Software : logiciel PC avec licence pour contrôler deux caméras
- » BlackMagic Micro Converter SDI to HDMI

IP-CAM CM70 Camera & License [71.98.1306]

Permet d'ajouter une autre caméra et une licence. Vous pouvez commander deux ensembles pour un maximum de quatre caméras.

- » Une caméra IP-CAM CM70
- » Câbles d'interconnexion pour caméra
- » Une licence pour une caméra supplémentaire

T-CAM Name Overlay [71.98.1302]

Ce module complémentaire permet d'ajouter une incrustation à la sortie vidéo en utilisant une carte d'acquisition supplémentaire.

- » Une licence pour l'incrustation de noms
- » Carte d'acquisition : Blackmagic DeckLink Mini Recorder

Caractéristiques générales

T-CAM est conçu pour une intégration transparente avec les systèmes de Televic Conference et offre un certain nombre de fonctionnalités.

- » Intégration parfaite à D-Cerno, Plixus Engine, CoCon, Confidea G3 et Confidea G4.
- » Création d'un synoptique pour faciliter la configuration des positions des caméras
- » Deux vues par siège
- » Deux vues pour le plan large
- » Plusieurs configurations de sièges immédiatement disponibles pour des aménagements flexibles.
- » Configuration des positions de la caméra effectuée à l'aide du logiciel ou d'une manette USB (non fournie).
- » Contrôle des caméras par connexion série et IP
- » Zoom optique 20x sur les caméras
- » Mise à niveau possible du logiciel pour devenir un logiciel de diffusion sur le Web

Caractéristiques du produit

Caméra PTZ Full HD

- » Caméra

La solution T-CAM permet de réaliser un suivi dynamique des caméras PTZ parfaitement adapté aux salles de conférence. Avec une sortie Full HD 1080p à 60 fps, la caméra fournit d'excellentes images. De plus, le zoom 20x, la balance des blancs et le mode d'exposition exceptionnels permettent de mettre au point les moindres détails, en particulier dans les salles de conférence sombres où les conditions d'éclairage peuvent être médiocres.

Avec un grand angle de vue (horizontal de -170° à $+170^\circ$, inclinaison de 90° à -30°), une réponse rapide et un fonctionnement fluide, la caméra capture chaque mouvement en toute sécurité.

Enfin, l'interface 3G-SDI permet d'obtenir une vidéo cristalline et non compressée, sans délai. Avec le réseau Plixus de Televic Conference, l'utilisation d'une vidéo de haute qualité avec synchronisation des lèvres devient un plaisir.

Blackmagic DeckLink Mini

- » Carte d'acquisition

Blackmagic ATEM 1/M Constellation HD

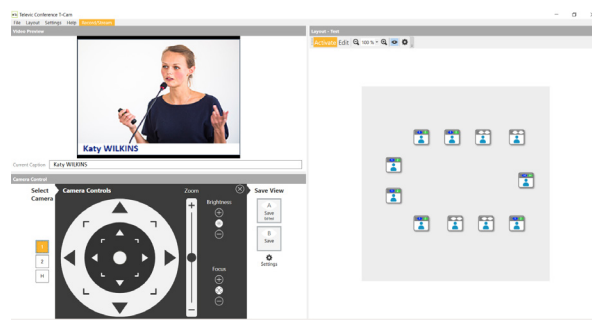
- » Commutateur vidéo

Le commutateur vidéo Blackmagic ATEM offre plusieurs options de commutation vidéo à portée de main. Il comprend dix entrées vidéo 3G-SDI pour convertir n'importe quelle source d'entrée 1080p, ce qui le rend idéal pour une utilisation avec les caméras T-Cam. Il est équipé d'un grand panneau avant LCD permettant de visualiser la sortie du programme et de modifier les paramètres via le menu à l'écran.

T-CAM Camera Control

- » Logiciel

Pour configurer la position des caméras, attribuer des incrustations de noms (licence séparée requise), définir deux vues par siège, des plans larges, etc. Une commande manuelle est disponible.



Blackmagic Micro Converter SDI to HDMI

- » Convertisseur HDMI

Configuration requise

Configuration PC requise :

- » PC de bureau avec au moins un emplacement PCI. Deux emplacements PCI si l'aperçu et l'incrustation sont nécessaires.
- » Prise en charge de Windows 7, 8, 10 et 11
- » Port COM série (un convertisseur USB-série peut également être utilisé) en l'absence de connexion IP
- » Interrupteur PoE en cas de connexion IP

Connexion d'une manette USB standard pour contrôler les caméras. Modèle recommandé : Axis T8310.

Spécifications

T-CAM Package CM70

Données mécaniques

Poids	1,5 kg
Dimensions avec emballage	26 x 24 x 24 cm
Poids avec emballage	2,4 kg

IP-CAM CM70

Données techniques et électriques

Capteur	1/3" CMOS, 2.12 mp, 16:9
Sortie vidéo	1080p 60 / 59.94 / 50 fps, 1080p 30 / 29.97 / 25 fps, 720p 60 / 59.94 / 50 fps
Zoom optique	20x
Angle panoramique	$-170^\circ \sim +170^\circ$
Angle d'inclinaison	$-30^\circ \sim +90^\circ$
Interface de sortie vidéo (HD)	3G-SDI
PoE	PoE 12 W (802.3af)
Interface de contrôle des caméras	RS-232 / RS-422 / Ethernet
Protocole de contrôle des caméras	VISCA / PELCO-P / PELCO-D
Rapport signal/bruit vidéo	> 55 dB
Longueur focale	4,4-88,8 mm
Réduction numérique du bruit	2D et 3D DNR
Angle de vue horizontal	$55,2^\circ \sim$
Angle de vue vertical	$3,2^\circ 42,1^\circ \sim$

Ouverture	F1.8-F11
Éclairage minimum	0,05 LUX
Contrôle du gain	Auto, manuel
Balance des blancs	Auto, manuel, OnePush, 2 400 K - 7 100K par pas de 100K
Retournement d'image H&V	Prise en charge
Entrée audio	Entrée ligne symétrique via un connecteur Phoenix à 5 voies
Sortie audio	Ethernet, SDI et HDMI

Environnement

Température de fonctionnement	-5° C à 40° C
Température de stockage	-20° à 60° C
Humidité relative	20 % à 95 % sans condensation

Blackmagic ATEM 1/M Constellation HD

Données techniques et électriques

Alimentation	1 x 100 - 240 CA interne
Consommation électrique	36 W
Dimensions	28 x 4,4 x 17,6 cm

Connexions

Entrées vidéo totales	10
Sorties vidéo totales	6
Vitesses SDI	1.5G, 3G
Entrées audio totales	2 x prises 1/4" équilibrées 1 x XLR 5 broches Talkback
Sorties audio totales	1 x XLR 5 broches Talkback
Entrées audio SDI	4 x 10-bit SD/HD commutables. Deux canaux audio intégrés.
Entrées audio SDI	Deux canaux audio intégrés sur toutes les entrées SDI
Sorties audio SDI	Deux canaux audio intégrés sur toutes les sorties SDI
Entrée de référence	Tri-Sync ou Black Burst
Resynchronisation entrée vidéo	Sur les dix entrées
Convertisseurs de format et de fréquence d'images	Sur les dix entrées
Sorties Aux SDI	Chacune des six sorties SDI
Sorties d'aperçu SDI	Chacune des six sorties SDI
Sortie de programme SDI	Chacune des six sorties SDI

Sortie webcam	1 x USB-C prenant en charge 720p ou 1080p à la fréquence d'images PGM
Total des vues multiples	1 x 3G-SDI
Connexion du panneau de commande	Ethernet. Connexion directe entre le panneau et le châssis, ou via le réseau.
Générateur de code temporel interne	Oui
Réponse	RJ45 pour systèmes de réponse tiers
Ethernet	10/100/1000 BASE-T
Interface informatique	1 x USB-C prenant en charge USB 3.1 Gen 1 (5Gb/s)

Normes

Normes vidéo SD	Aucune
Normes vidéo HD	720p50, 720p59.94, 720p60, 1080i50, 1080i59.94, 1080i60, 1080p23.98, 1080p24, 1080p25, 1080p29.97, 1080p30, 1080p50, 1080p59.94, 1080p60
Conformité SDI	SMPTE 292M, SMPTE 296M, SMPTE 424M, SMPTE 425M niveau A et B
Échantillonnage vidéo	4:2:2
Précision des couleurs	10-bit
Espace chromatique	REC 709
Commutation automatique SDI	Détection automatique entre 1.5G-SDI et 3G-SDI niveau A ou B

Écran

Panneau avant	Écran LCD intégré de 2,2" pour la vidéo, dix boutons LED pour la configuration et la commutation d'urgence, quatre boutons de source, six boutons de sélection et de mixage de la réponse, bouton de commande du menu et bouton de réglage, bouton de verrouillage du panneau avant.
---------------	--

Environnement

Température de fonctionnement	0° à 40°C
Température de stockage	-20° à 60°C
Humidité relative	0 % à 90 % sans condensation