

Confero Language Distribution

CONFERENCE



Description

La plateforme **Confero Cloud** est une puissante plateforme modulaire qui étend les possibilités du système de conférence Plixus : préparez vos réunions et gérez les ordres du jour avec **Confero PLAN**, ajoutez un contrôle de caméra à votre salle de réunion avec **Confero CAM** et organisez et gérez des réunions hybrides avec **Confero MEET**. Grâce à une passerelle **Plixus** disponible dans la salle, l'ajout de capacités supplémentaires est aussi facile que l'ajout de licences. Aucun investissement dans du matériel supplémentaire n'est requis !

La licence **Confero Language Distribution** permet à des participants de suivre les débats à distance dans leur propre langue en sélectionnant facilement un canal sur l'interface Confero MEET, directement depuis le navigateur web de leur ordinateur. Lorsque l'interprète n'est pas en train de traduire, Confero MEET repasse automatiquement à la source, pour que les participants ne doivent pas modifier manuellement la sélection de la langue.

La licence Confero Language Distribution permet aux participants à distance utilisant Confero MEET d'écouter les débats dans leur propre langue.

Pas d'installation de logiciel

La licence Confero Language Distribution s'intègre dans la plateforme Confero Cloud. Il n'est pas nécessaire d'installer un logiciel dédié. Et, quel que soit le système d'exploitation de l'ordinateur des participants, il leur suffit de se connecter à Confero MEET dans leur navigateur Chrome ou Edge et d'utiliser la nouvelle fonctionnalité.

Configuration technique simple

Sur le plan matériel, le moteur Plixus (AE-R ou MME) est connecté aux postes d'interprétation Lingua ID ou Lingua ID-MM via un câble pour système de conférence d'une part, et à la passerelle Plixus via un câble AUX d'autre part, pour transmettre le canal audio source.

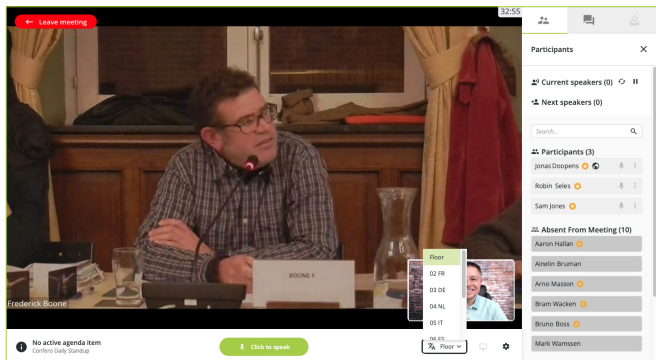
Pour réussir à ajouter des langues d'interprétation dans Confero MEET, configurez les canaux de langue à la fois dans le **Dante Controller** et dans l'interface **Confero**. Par la suite, les canaux de langue peuvent être surveillés directement depuis le tableau de bord du technicien dans Confero.

Caractéristiques

- » Ceux qui participent à distance à la réunion sélectionnent directement le canal de langue dans l'interface Confero MEET (jusqu'à 11 langues + la source sont disponibles).
- » Passage automatique au canal audio source lorsque les interprètes arrêtent de traduire.
- » La liste de langues telle que configurée dans la salle est aussi automatiquement disponible dans l'interface Confero MEET.
- » Transmission du canal de langue assurée via les flux AES67 depuis l'unité centrale Plixus (AE-R ou MME) vers la passerelle Plixus.
- » Surveillance des flux AES67 de distribution linguistique directement sur le tableau de bord du technicien dans Confero 360, avec affichage de l'état de la connexion et des erreurs des flux.

Configuration requise

- » Navigateurs compatibles : Google Chrome ou Microsoft Edge (dernière version)
- » Licence Confero MEET (à commander séparément)
- » Licence Confero PLAN (à commander séparément)
- » Plixus AE-R ou MME avec carte Dante
- » Passerelle Plixus
- » Lingua ID ou Lingua ID-MM



Confero MEET - Sélection de la langue dans l'interface

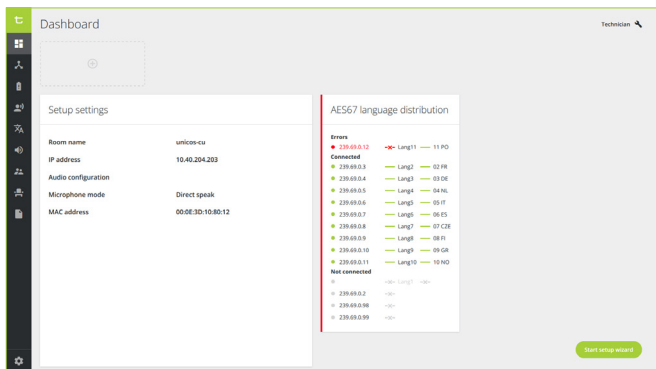
Licence

Confero Language Distribution est une licence permettant à ceux qui participent à distance à une réunion de sélectionner un canal de langue dans l'interface Confero MEET. Les canaux de langue sont disponibles après avoir été configurés par un technicien dans le Dante Controller et le logiciel Confero 360.

Pour déverrouiller les fonctionnalités Confero Language Distribution, l'une des licences suivantes est requise :

- » 71.98.3141 - Confero Language Distribution (1 an)
- » 71.98.3142 - Confero Language Distribution (2 ans)
- » 71.98.3143 - Confero Language Distribution (3 ans)
- » 71.98.3144 - Confero Language Distribution (4 ans)
- » 71.98.3145 - Confero Language Distribution (5 ans)

Toutes les licences doivent être achetées à l'avance et comprennent les mises à jour des fonctionnalités et la maintenance de base.



Confero - Tableau de bord du technicien avec le panneau de surveillance des flux AES67

Dispositifs de conférence pris en charge et logiciel

- » Plixus AE-R ou MME (CRP 7.11 ou supérieur)
- » Série Confidea F
- » Série Confidea FLEX G4
- » uniCOS/uniBOX
- » Confidea WAP G4 (en combinaison avec Plixus AE-R ou MME)
- » Confidea WCAP G3 (en combinaison avec Plixus AE-R ou MME)

Siège social Belgique

+32 51 30 30 45
 conference@televic.com
<https://www.televic.com/fr/conference>

Asie

+86 21 61 48 01 23
 conference@televic.com
www.televic-conference.com.cn

France

+33 3 74 09 52 76
 conference-france@televic.com
www.televic-conference.fr

États-Unis

+1 916 920 0901
 conference-us@televic.com

Toutes les informations présentées ici sont la propriété de Televic Conference, 2023. Televic se réserve le droit de modifier le présent document sans préavis.

Version 1.0