

# CoCon Interpretation



## Descrizione

CoCon è un pacchetto software per la gestione e l'assistenza durante le conferenze, che offre una miriade di opzioni e impostazioni di configurazione per controllare ogni aspetto dell'esperienza della riunione.

CoCon è collegato a un'unità congressuale centrale, che controlla diversi microfoni e altre apparecchiature per conferenze. Il software interagisce con tale unità per abilitare varie funzionalità e visualizzazioni dell'incontro. Proprio per questo CoCon è concepito come ambiente client-server.

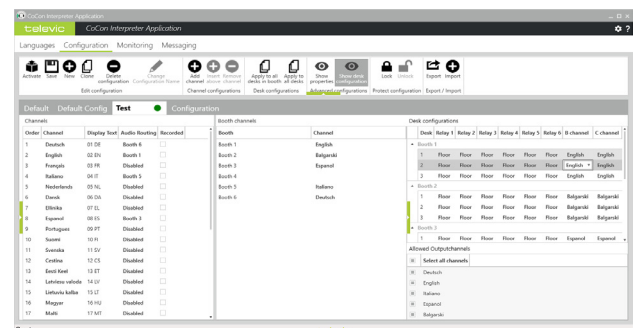
Fungendo da base per il pacchetto, il modulo CoCon Discussion è necessario per l'esecuzione di altri moduli plug-in.

### CoCon Interpretation [lato client]

CoCon Interpretation consente di configurare i canali delle lingue nel sistema Plixus, utilizzati per l'interpretazione simultanea.

Il modulo Interpretation è progettato per funzionare con Lingua Interpreter Desk (71.98.2900 e 71.98.2901) di Televic.

Consente di configurare le impostazioni di Lingua Interpreter Desk, selezionare i canali e modificare il testo visualizzato sui selettori dei canali nonché di scegliere l'instradament audio per ciascun canale, l'instradament audio esterno, una cabina specifica o persino un canale disabilitato. Inoltre, si possono definire relè e canali B/C. Infine, il modulo CoCon Interpretation consente il monitoraggio di tutte le attività della cabina.



## Caratteristiche

- » Controllo capillare su ogni Televic Interpreter Desk.
- » Apertura, salvataggio e caricamento di diverse impostazioni predefinite e configurazioni per un accesso facile e veloce.
- » Impostazioni di importazione ed esportazione.
- » Configurazione rapida dei canali.
- » Gestione linguistica completa (sono inclusi tutti i codici ISO 639-1 per un accesso rapido).
- » Instradamento audio semplice (disabilitazione dei canali, selezione dei numeri delle cabine, instradamento audio esterno).

## Requisiti di sistema

### Requisiti hardware

Room Server:

- » Processore: processore Intel i5-10500E 3.1 GHz / i7.
- » RAM: sono necessari almeno 8 GB poiché il PC contiene molte altre applicazioni e programmi; se in sala sono presenti più di 200 unità, il PC con Room Server deve avere 16 GB di RAM.
- » Spazio libero su disco: minimo 10 GB.
- » Connettività di rete: almeno 100 MB/s.

Applicazioni client:

- » Processore: Intel i3 2 GHz o superiore.
- » RAM: minimo 4 GB.
- » Hardware grafico consigliato: deve supportare DirectX 9.0 o superiore.
- » Spazio libero su disco: minimo 10 GB.
- » Connettività di rete: almeno 100 MB/s.

Nota: quando si eseguono più applicazioni client sullo stesso PC, sono necessari almeno 2 GB per client.

### Requisiti di rete per le unità centrali collegate tramite TCP/IP:

- » larghezza di banda disponibile di almeno 100 Mb/s per ogni connessione a unità centrale/CoCon Room Server.
- » Larghezza di banda disponibile di almeno 100 Mb/s per ogni connessione a client/CoCon Room Server.

### Requisiti commutazione:

- » larghezza di banda (capacità di commutazione): almeno 16 Gbps.
- » RAM buffer pacchetto: 512 KByte per dispositivo.
- » Filtraggio della tabella degli indirizzi: indirizzi MAC 8K per dispositivo.

### Requisiti software:

- » Windows 10 Pro o Windows 11 Pro (en-US), installazione in lingua inglese internazionale.

Ogni PC con installato un componente CoCon (qualsiasi applicazione client o server) richiede .Net Framework 4.6.2, che verrà installato automaticamente al momento dell'installazione di CoCon.