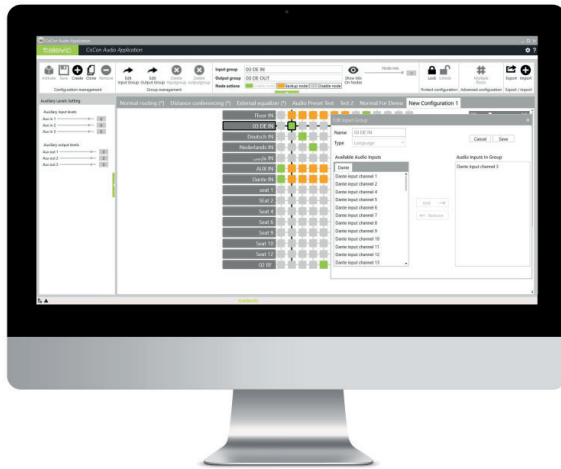


Plixus Virtual Interpretation



CONFERENCE

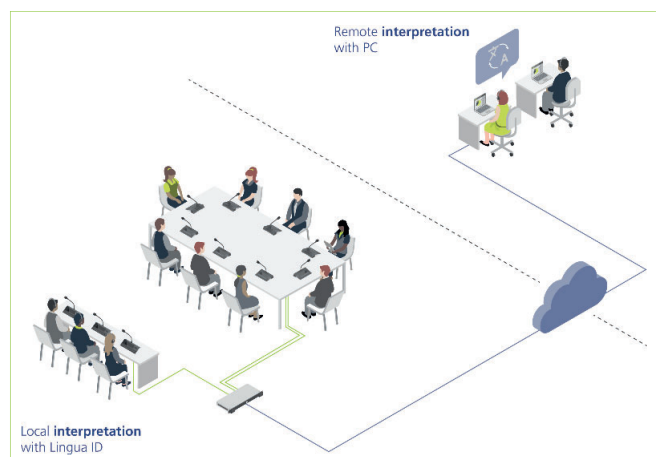
Beschreibung

Gestalten Sie Ihre Meetings flexibler, skalierbarer und kosteneffizienter mit der **Plixus Virtual Interpretation**-Lizenz. Mit dieser leistungsstarken Lösung können Sie gleichzeitig Simultanübersetzungen von **Ferndolmetschern** rund um die Welt und von Dolmetschern an Dolmetscherpulten vor Ort bereitstellen – unabhängig davon, ob Sie Ihre Veranstaltung vor Ort, hybrid oder vollständig virtuell ausrichten.

Mit Plixus Virtual Interpretation können Sie per API-Integration Ferndolmetscherpulte steuern und Sie senken die Einrichtungskosten und erhöhen die Flexibilität.

Dazu benötigen Sie lediglich die Module **CoCon Discussion** und **CoCon Audio Routing** in Verbindung mit einer **digitalen Plattform für Ferndolmetschen** (RSI) wie Interactio. Die Plixus Virtual Interpretation-Lizenz schaltet einen **API-Dienst** in der Zentraleinheit frei, der die Koexistenz von Ferndolmetschen und Dolmetschern vor Ort ermöglicht. Dazu werden die Berechnung der Kanalqualität (Relais) sowie die Übersteuerung von lokaler zu Fernübersetzung und umgekehrt unterstützt.

Die Zuhörer genießen eine **beständige, hochwertige Audioqualität** mit Simultanübersetzungen, die so natürlich klingen, als kämen sie direkt aus dem Raum – unabhängig davon, ob das Dolmetschen vor Ort oder anderswo stattfindet.



Effizienz steigern und Kosten senken

Verabschieden Sie sich von kostspieligen Dolmetscherkabinen und umfangreicher technischer Einrichtung und Verkabelung vor Ort: Plixus Virtual Interpretation vereinfacht die Einrichtung **und spart Ihnen Zeit und erhebliche Betriebskosten**.

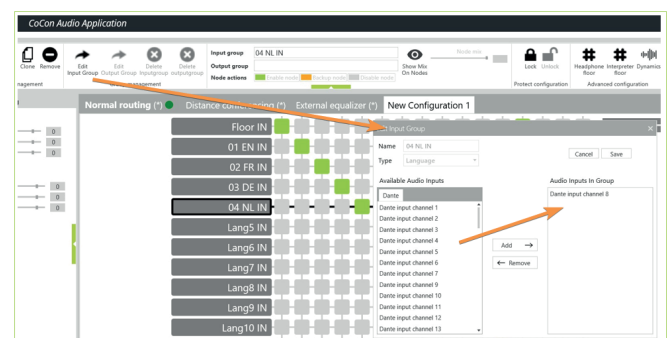
Dolmetscher profitieren von mehr Komfort und Flexibilität und **sparen Reisekosten**, da sie von überall in der Welt arbeiten können.

Mehr Flexibilität und globale Reichweite

Die Kombination eines Plixus-Systems mit einer RSI-Plattform bietet viele Vorteile. Sie eignet sich für **Veranstaltungen jeder Art**, von kleinen Meetings bis zu internationalen Konferenzen, und für jedes Format (vor Ort, online oder hybrid). Sie erhalten unabhängig von geografischen Einschränkungen Zugang zu einem weltweiten Netzwerk qualifizierter Dolmetscher. Das gewährleistet schnellen Zugang zu Talenten und **größere Planungsflexibilität** (z. B. für kurzfristige Veranstaltungen oder Veranstaltungen außerhalb der normalen Arbeitszeiten) – perfekt für eine dynamische Veranstaltungsplanung.

Einfache Einrichtung und leistungsstarke Funktionen

Virtual Interpretation wird einfach über das **Modul CoCon Audio Routing** aktiviert. Die Techniker müssen nur die lokale **Eingangsgruppe für Dolmetschen** auswählen und einen **Dante-Kanal** zuweisen, sodass Dolmeterschsignale von Dolmetscherpulten vor Ort oder von entfernten Dante-Eingängen eingespeist werden können. Die Mikrofonsteuerung erfolgt effizient über eine spezielle **API-Integration**, die nach dem Erwerb der Lizenz freigeschaltet wird.



Merkmale

- » Ermöglicht Simultanübersetzungen von **Ferndolmetschern** ohne Dolmetscherkabinen vor Ort.
- » Schaltet einen **API-Dienst** an der Zentraleinheit (Plixus AE oder Plixus MME) frei, um **Dante-Eingänge** und Audioqualität zu steuern.
- » Möglichkeit der **Kombination von Dolmetschformaten** mit Dolmetscherkabinen vor Ort und Ferndolmetschern.
- » **CoCon Discussion**, **CoCon Audio Routing** und **RSI-Plattform** erforderlich.

Systemanforderungen

Hardwareanforderungen

Room Server:

- » Prozessor: Intel i5-10500E 3.1 GHz / i7-Prozessor
- » RAM: Mindestens 8 GB sind erforderlich, weil der PC viele andere Apps und Programme enthält. Wenn sich mehr als 200 Einheiten im Raum befinden, sind 16 GB RAM für den Room Server-PC erforderlich.
- » Freier Speicherplatz: min. 10 GB
- » Netzwerkkonnektivität: min. 100 MB/s

Client-Anwendungen:

- » Prozessor: Intel® i3 2 GHz oder höher
- » RAM: min. 4 GB
- » Empfohlene Grafikhardware mit Unterstützung für DirectX 9.0 oder besser
- » Freier Speicherplatz: min. 10 GB
- » Netzwerkkonnektivität: min. 100 MB/s

Hinweis: Beim Ausführen mehrerer Client-Anwendungen auf demselben PC sind mindestens 2 GB pro Client erforderlich.

Netzwerkanforderungen für via TCP/IP verbundene Zentraleinheiten:

- » Verfügbare Bandbreite von mindestens 100 Mb/s für jede CoCon Room Server/Zentraleinheit-Verbindung
- » Verfügbare Bandbreite von mindestens 100 Mb/s für jede CoCon Room Server/Client-Verbindung

Switch-Anforderungen

- » Bandbreite (Schaltleistung): mindestens 16 Gbps
- » Paket-Puffer RAM: 512 KBytes pro Gerät
- » Filteradresstabelle: 8.000 MAC-Adressen pro Gerät

Softwareanforderungen

- » Windows 10 Pro oder Windows 11 Pro (en-US) mit internationaler englischer Sprache installiert

Jeder PC mit einer installierten CoCon-Komponente (beliebige Server- oder Client-Anwendung) benötigt Net Framework 4.6.2. Dies wird bei der Installation von CoCon automatisch mitinstalliert.

Zentrale Belgien

+32 51 30 30 45
conference@televic.com
<https://www.televic.com/en/conference>

Asien

+86 21 61 48 01 23
conference@televic.com
www.televic-conference.com.cn

Frankreich

+33 3 74 09 52 76
conference-france@televic.com
www.televic-conference.com

USA

+1 916 920 0901
conference-us@televic.com

Copyright für alle Informationen Televic Conference, 2025. Televic behält sich das Recht auf unangekündigte Änderungen dieses Dokuments vor.

Version 1.0