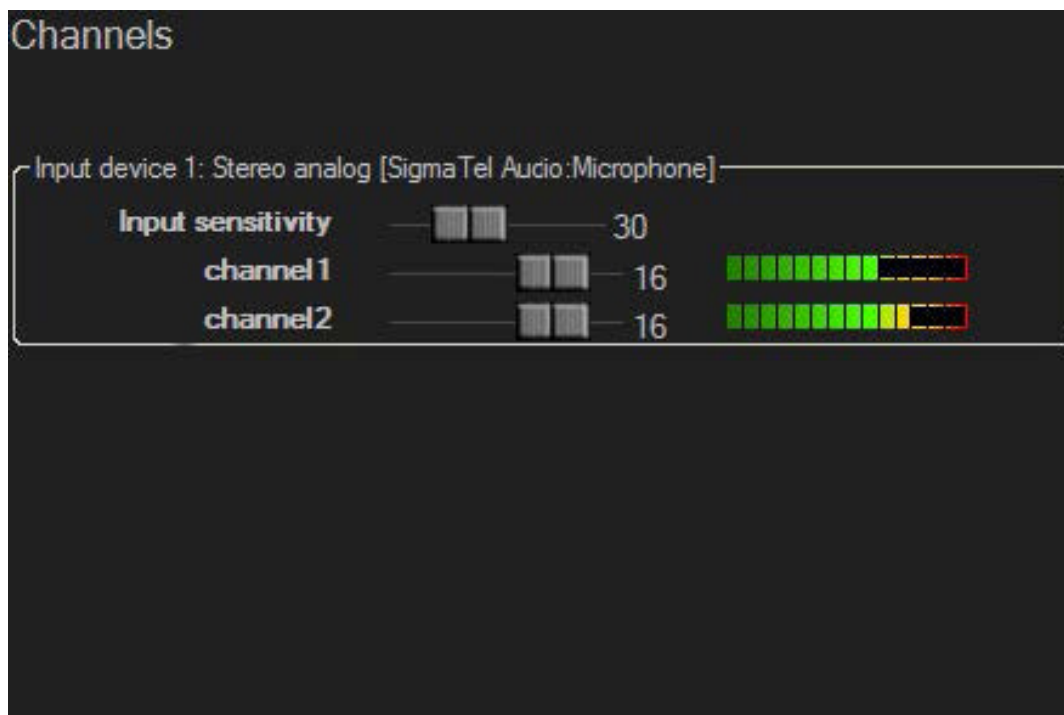


Enregistrement bicanal T-ReX

Logiciel matriciel d'enregistrement à deux canaux de Televic



Description

T-ReX (Televic Recording Matrix) est une suite logicielle qui fonctionne sur un PC standard et enregistre simultanément plusieurs canaux audio.

Le logiciel vous permet de contrôler, configurer, gérer et personnaliser de manière intuitive et conviviale chaque session d'enregistrement de conférence.

Dans un environnement multilingue, T-ReX enregistre en même temps la voix de l'orateur et les différents canaux d'interprétation. Un couplage intégré au système de conférence génère un horodatage automatique pour marquer tous les événements importants de la conférence. Cette suite logicielle comprend également un utilitaire qui permet de transcrire les enregistrements réalisés par l'enregistreur T-ReX. Une interface réseau assure la gestion et le contrôle à distance à l'aide d'un navigateur Internet standard.

La suite logicielle T-ReX comprend trois parties : un logiciel d'enregistrement audio, un logiciel de transcription et un logiciel de lecture audio.

Présentation de la suite logicielle T-ReX

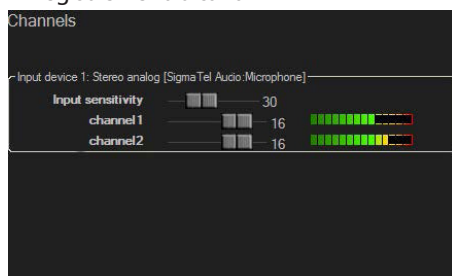
- » Logiciel d'enregistrement T-ReX
 - » Bicanal
 - » Multicanal
- » Logiciel de transcription T-ReX
- » Logiciel de lecture T-ReX

Logiciel d'enregistrement T-ReX

Le logiciel d'enregistrement T-ReX facilite l'enregistrement multicanal. Des commandes simples et une présentation intuitive permettent aux utilisateurs d'enregistrer des sessions en un instant. Il suffit de faire glisser, de régler et d'appuyer sur le bouton d'enregistrement pour commencer.

Le logiciel d'enregistrement T-ReX dispose de deux licences : une licence d'enregistrement bicanal et une licence d'enregistrement multicanal.

Enregistrement bicanal



Le logiciel d'enregistrement bicanal T-ReX offre tout ce dont vous avez besoin pour enregistrer le son de votre salle de conférence, ainsi qu'un canal supplémentaire. Il fonctionne sur un PC standard et peut enregistrer deux canaux audio simultanément.

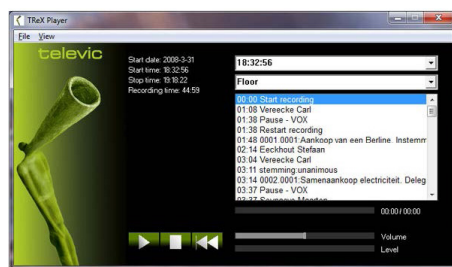
Lors de la connexion d'une liaison de données à votre unité centrale Televic, T-Rex horodate automatiquement l'audio. Il peut s'agir, par exemple, de l'activation/la désactivation du microphone ou de l'insertion d'un badge.

Vous pouvez également placer des marqueurs ou des horodateurs manuellement pendant l'enregistrement. Cela permet de marquer des événements importants pendant la réunion, mais qui ne peuvent pas être enregistrés automatiquement. Par exemple : « M. X quitte la salle de réunion ».

Le logiciel d'enregistrement bicanal est livré avec un périphérique de capture audio USB à deux canaux.

Logiciel de lecture T-ReX

Le logiciel de lecture T-ReX est un petit utilitaire logiciel qui lit les enregistrements T-ReX. Ce lecteur lit le fichier audio comme n'importe quel autre lecteur, mais permet également à l'utilisateur de choisir parmi les langues disponibles dans le fichier audio sélectionné et affiche les marqueurs temporels.



L'utilisateur peut parcourir ces marqueurs et passer à n'importe quel moment de l'enregistrement en cliquant sur le marqueur correspondant. Le lecteur T-ReX est un utilitaire gratuit qui peut être distribué à tous les employés de votre entreprise.

Enregistrement Dante Virtual Soundcard

T-ReX peut utiliser Dante Virtual Soundcard pour enregistrer jusqu'à 16 canaux en mode AISO. Il est nécessaire d'acheter une licence séparément pour la carte son.

Caractéristiques

Commandes

- » Enregistrement, pause, arrêt
- » Avance et retour rapide

Audio

- » VOX (Voice Operated eXchange) : la fonction VOX permet de mettre en pause ou de redémarrer l'enregistrement (canal 1 uniquement). Les paramètres de niveau et de seuil temporel de la fonction VOX peuvent être réglés dans le menu « Configuration T-ReX ».
- » Réglage de la sensibilité d'entrée par entrée stéréo
- » Réglage du niveau par canal audio stéréo et mono

Sessions

- » Création de sessions : collecter des enregistrements (audio et métadonnées entre le début et la fin de l'enregistrement)
- » Configuration de sessions : définir le nom et la légende du canal, le type, la largeur et les champs de données
- » Exportation de sessions : copier des sessions dans un autre répertoire ou les télécharger via FTP

Marqueurs

- » Définition manuelle de marqueurs pour parcourir rapidement les événements
- » Zoom avant et arrière sur la ligne du temps
- » Modification des marqueurs

Configuration système

La suite logicielle T-REX fonctionne sur un réseau Ethernet avec des « ordinateurs FAT » pour les différents clients.

Configuration matérielle

- » Processeur : Intel i3 (Dual-Core requis)
- » RAM : 4 Go minimum
- » Espace disque disponible : au moins 500 Go (stockage des enregistrements)

Nombre maximal de canaux audio

- » Deux canaux mono

Format d'enregistrement

- » .WAV
- » .MP3

En cas d'utilisation d'un PC fonctionnant sous Windows® 11, une licence XML est nécessaire, car le dongle de licence USB ne fonctionne pas sous Windows 11.

Toutes les informations présentées ici sont la propriété de Televic Conference, 2018.

Televic se réserve le droit de modifier le présent document sans préavis.

Version 1.2

Televic Conference
Leo Bekaertlaan 1
8870 Izegem, Belgique

+32 51 30 30 45
conference@televic.com
www.televic-conference.com