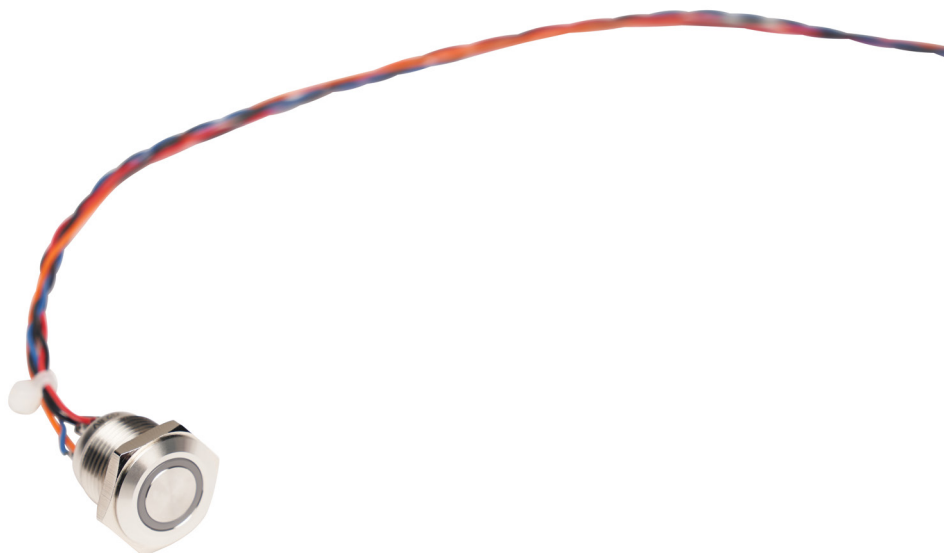


# Confidea F-Box\_BTN



## Descripción

Confidea F-Box\_BTN es un botón pulsador mecánico con indicación led y un cable de 1,2 m, que se conecta fácilmente a la solución Confidea F-BOX.

Para obtener una solución totalmente integrada, solo hay que conectar el cable a la unidad Confidea F-BOX.

Confidea F-Box\_BTN puede conectarse fácilmente a una unidad Confidea F-BOX para crear aplicaciones personalizadas con montaje en panel. Lo único que hay que hacer es insertar el cable en uno de los seis conectores para botón de la F-BOX (BTN1, BTN2, BTN3, PRIOR BTN, NEXT BTN, MIC).

El botón no incluye ningún pictograma, lo que permite al cliente aplicar su propio símbolo personalizado a la superficie con facilidad. El botón es resistente al vandalismo e impermeable.

El anillo led en dos colores indica el estado del botón.

## Características y ventajas

- » Diámetro del casquillo Ø 16 mm
- » Amplia superficie sensible Ø 11,8 mm
- » Anillo luminoso (2 colores: rojo y verde)
- » Grado de protección IP65
- » Superficie metálica de fácil limpieza
- » Contacto a baja velocidad de doble ruptura
- » Larga vida útil (> 50 millones de ciclos, contacto 1 NA durante el tiempo que dure la pulsación)

## Accesorios

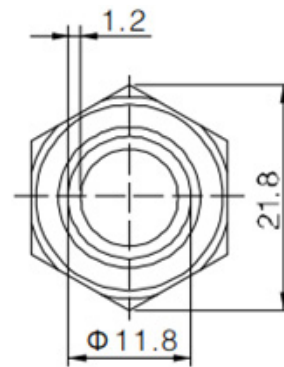
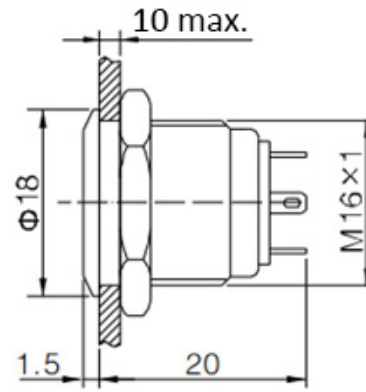
F-Box\_BTN puede conectarse a una unidad F-BOX (71.98.0522) conjuntamente con otros módulos Confidea F:

- » **71.98.0523** - Confidea F-BOX\_MIC: Conector para micrófono D-MIC + cable de 1,2 m
- » **71.98.0524** - Confidea F-BOX\_DL\_PBTN: Botón táctil capacitivo para delegado/presidencia con símbolo de petición de palabra e indicación led + cable de 1,2 m
- » **71.98.0525** - Confidea F-BOX\_MF\_PBTN: Botón táctil capacitivo para delegado/presidencia o de voto con indicación led, sin pictograma grabado + cable de 1,2 m

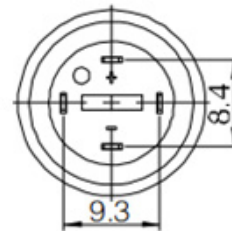
## Especificaciones

Material	
Dimensiones	Ø 16 mm
Alojamiento	Acero inoxidable
Superficie sensible	Acero inoxidable
Anillo luminoso	Led (con polaridad / sin resistencias de corriente)
Longitud de cable	1,2 m
Mecánicas	
Fuerza de accionamiento	~4 N
Desplazamiento	2,5 mm
Par de apriete recomendado	0,6 Nm
Resistencia a las vibraciones	50 Hz
Amplitud (desplazamiento)	1,2 mm
Resistencia a impactos	> 10 g (fuerza g)
Vida útil	1 millón (200.000 ciclos eléctricos)
Dimensiones	Ver diagrama técnico
Dimensiones inc. envase	160 x 200 mm (bolsa individual)
Peso	23 g
Peso inc. envase	37,4 g (bolsa individual)
Eléctricas	
Alimentación	5 VCC, 15 mA (Sin resistencias internas en el circuito del led)
Tensión de conmutación	Máx. 36 VCC
Corriente de conmutación	Máximo 2 A
Tipo de accionamiento	1 NA, instantáneo
Resistencia interruptor ON	< 20 Ω máx.
Resistencia interruptor OFF	1000 MΩ
Consumo del led	Máx. 20 mA
Entorno	
Temperatura de funcionamiento	0 °C - 45 °C / 32 °F - 113 °F
Temperatura de almacenamiento y transporte	-20°C - 60°C / -4°F - 140°F
Humedad	25% - 85%
Grado de protección	IP65 según IEC 60529

## Diagramas técnicos



Vista superior



Terminal