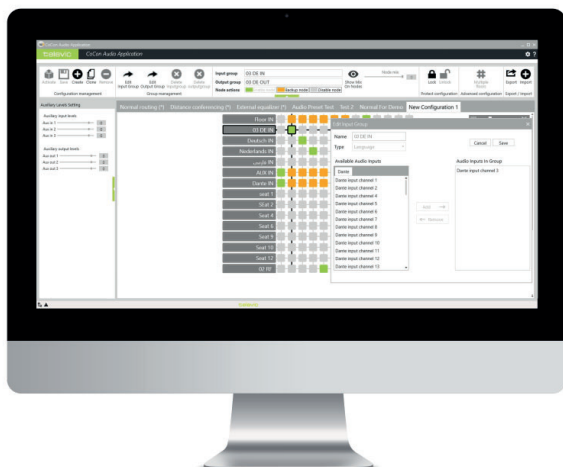


Plixus Virtual Interpretation



CONFERENCE

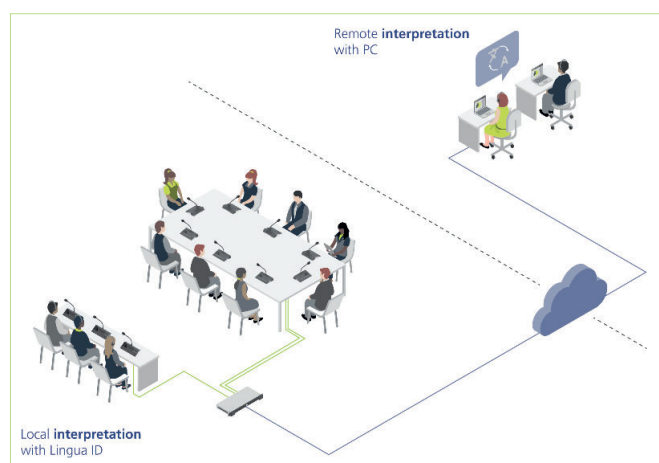
Description

Améliorez la flexibilité, la modularité et la rentabilité de vos réunions avec la licence **Plixus Virtual Interpretation**. Si vous organisez un événement sur site, hybride ou totalement virtuel, cette solution puissante vous permet de fournir une traduction en temps réel grâce à des **interprètes à distance** se trouvant aux quatre coins du monde, et des interprètes locaux qui utilisent des postes d'interprétation.

Avec Plixus Virtual Interpretation, vous contrôlez les postes d'interprétation à distance grâce à l'intégration API, tout en réduisant les coûts d'installation physique et en augmentant la flexibilité.

Pour activer cette solution, vous devez disposer des modules **CoCon Discussion** et **CoCon Audio Routing**, ainsi que d'une **plateforme d'interprétation à distance numérique** (RSI) comme Interactio. La licence Plixus Virtual Interpretation débloquent un **service API** dans l'unité centrale qui autorise la coexistence d'une interprétation sur site et à distance. Le calcul de la qualité des canaux (relais) est donc pris en charge, de même que le passage de l'interprétation locale à l'interprétation à distance, et vice versa.

Que l'interprétation soit à distance ou sur site, l'audience profite d'une **expérience audio cohérente de haute qualité** avec une interprétation en direct qui semble totalement naturelle.



Amélioration de l'efficacité et réduction des coûts

Les cabines d'interprétation coûteuses, les câblages sans fin et les installations techniques sur place deviennent inutiles : avec Plixus Virtual Interpretation, l'installation est rationalisée, **ce qui vous permet de réaliser des économies de temps et de frais d'exploitation non négligeables**.

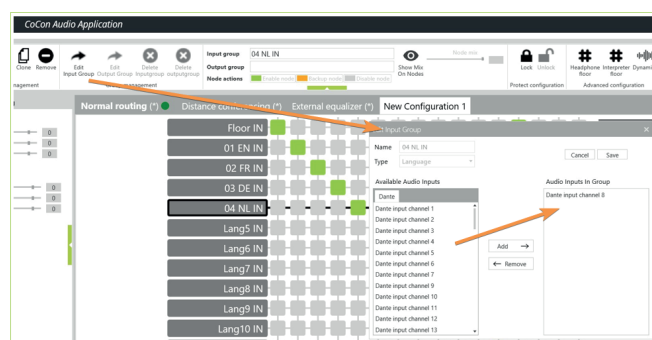
Les **interprètes** bénéficient d'un confort et d'une flexibilité accrus en travaillant depuis n'importe quel endroit du monde, tout en **éliminant les frais de déplacement**.

Flexibilité optimale et couverture mondiale

L'utilisation d'un système Plixus avec une plateforme RSI offre de nombreux avantages. Cette solution s'intègre dans **tous les types d'événements**, des réunions à petite échelle aux conférences internationales, ainsi que dans tous les formats (en personne, à distance ou hybride). Accédez facilement à un réseau mondial d'interprètes qualifiés, sans contraintes géographiques. Cela garantit un accès rapide aux talents et **une plus grande souplesse de programmation** (p. ex. pour les événements de dernière minute ou en dehors des heures de bureau), ce qui est parfait pour la planification d'événements dynamiques.

Installation simple avec des capacités puissantes

L'activation de l'interprétation virtuelle est simple avec le module **CoCon Audio Routing**. Les techniciens doivent sélectionner le **groupe d'entrée d'interprétation** local et lui assigner un **canal Dante** pour fournir le son d'interprétation depuis les postes locaux ou les entrées Dante à distance. Le microphone est géré grâce à une **intégration API** spéciale débloquée par l'achat de la licence.



Caractéristiques

- » Interprétation en temps réel avec des **interprètes à distance** sans cabines d'interprétation physiques.
- » Déblocage d'un **service API** dans l'unité centrale (Plixus AE ou Plixus MME) pour contrôler les **entrées Dante** et la qualité audio.
- » Possibilité de **combiner des formats d'interprétation** avec des cabines physiques et des interprètes à distance.
- » **CoCon Discussion, CoCon Audio Routing** et **plateforme RSI** nécessaires.

Configuration système

Configuration matérielle

Room Server :

- » Processeur : Intel i5-10500E 3,1 GHz / i7
- » RAM : 8 Go minimum sont nécessaires, car le PC comprend de nombreuses autres applications et programmes ; si la salle comporte plus de 200 postes, 16 Go de RAM sont nécessaires pour le PC du Room Server.
- » Espace disque : 10 Go minimum
- » Connectivité réseau : 100 Mo/s minimum

Applications clients :

- » Processeur : Intel® i3 2 GHz ou supérieur
- » RAM : 4 Go minimum
- » Matériel graphique recommandé prenant en charge DirectX 9.0 ou supérieur
- » Espace disque : 10 Go minimum
- » Connectivité réseau : 100 Mo/s minimum

Remarque : lorsque plusieurs applications clients sont exécutées sur le même PC, il faut au moins 2 Go par client.

Configuration réseau pour les unités centrales se connectant via TCP/IP

- » Largeur de bande disponible d'au moins 100 Mo/s pour chaque connexion CoCon Room Server/unité centrale
- » Largeur de bande disponible d'au moins 100 Mo/s pour chaque connexion CoCon Room Server/client

Configuration de commutation

- » Largeur de bande (capacité de commutation) : au moins 16 Gbp
- » Mémoire tampon de paquets : 512 kilo-octets par appareil
- » Tableau des adresses de filtrage : 8 000 adresses MAC par appareil

Logiciel

- » Windows 10 Pro ou Windows 11 Pro (en-US) avec l'anglais international installé comme langue

Chaque ordinateur équipé d'un composant CoCon (serveur ou application client) nécessite le module .Net Framework 4.6.2. Il est installé automatiquement lors de l'installation de CoCon.

Siège social Belgique

+32 51 30 30 45

conference@televic.com

<https://www.televic.com/en/conference>

Asie

+86 21 61 48 01 23

conference@televic.com

www.televic-conference.com.cn

France

+33 3 74 09 52 76

conference-france@televic.com

www.televic-conference.fr

États-Unis

+1 916 920 0901

conference-us@televic.com

Toutes les informations présentées ici sont la propriété de Televic Conference, 2025. Televic se réserve le droit de modifier le présent document sans préavis.

Version 1.0