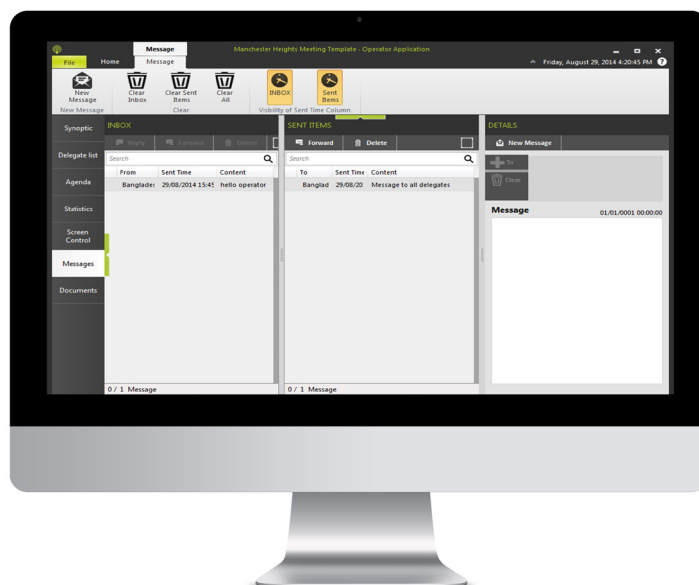


CoCon Messaging



Descrizione

CoCon è un pacchetto software per la gestione e l'assistenza durante le conferenze, che offre una miriade di opzioni e impostazioni di configurazione per controllare ogni aspetto dell'esperienza della riunione.

CoCon è collegato a un'unità congressuale centrale, che controlla diversi microfoni e altre apparecchiature per conferenze. Il software interagisce con tale unità per abilitare varie funzionalità e visualizzazioni dell'incontro. Proprio per questo CoCon è concepito come ambiente client-server.

Il modulo CoCon Discussion funge da base della suite ed è necessario per eseguire altri moduli plug-in.

CoCon Messaging [lato client]

CoCon Messaging è un modulo opzionale che consente ai delegati l'invio reciproco di messaggi su unità multimediali in un ambiente protetto.

Il tal modo, il partecipante ha a portata di mano tutta una serie di opzioni di comunicazione di base. Gli utenti dispongono di una scheda per la posta in arrivo, una scheda per i messaggi inviati e una scheda con i dettagli. Inoltre, vengono avvisati non appena arriva un messaggio da parte di un altro delegato.

CoCon Messaging è stato concepito con opzioni per il controllo totale per mantenere le riunioni strutturate e focalizzate. È possibile disattivare i messaggi, raggruppare i delegati, limitare le comunicazioni a gruppi, parti o delegati e molto altro ancora.

Caratteristiche

- » Consente l'invio di messaggi tra i delegati.
- » Creazione di gruppi o parti.
- » Limitazione delle comunicazioni.

Requisiti di sistema

Requisiti hardware

Room Server:

- » Processore: processore Intel i5-10500E 3.1 GHz / i7.
- » RAM: sono necessari almeno 8 GB poiché il PC contiene anche molte altre applicazioni e programmi; se in sala sono presenti più di 200 unità, il PC con Room Server deve avere 16 GB di RAM.
- » Spazio libero su disco: minimo 10 GB.
- » Connettività di rete: almeno 100 MB/s.

Applicazioni client:

- » Processore: Intel i3 2 GHz o superiore.
- » RAM: minimo 4 GB.
- » Hardware grafico consigliato: deve supportare DirectX 9.0 o superiore.
- » Spazio libero su disco: minimo 10 GB.
- » Connettività di rete: almeno 100 MB/s.

Nota: quando si eseguono più applicazioni client sullo stesso PC, sono necessari almeno 2 GB per client.

Requisiti di rete per le unità centrali collegate tramite TCP/IP:

- » larghezza di banda disponibile di almeno 100 Mb/s per ogni connessione a unità centrale/CoCon Room Server.
- » Larghezza di banda disponibile di almeno 100 Mb/s per ogni connessione a client/CoCon Room Server.

Requisiti commutazione:

- » larghezza di banda (capacità di commutazione): almeno 16 Gbps.
- » RAM buffer pacchetto: 512 KByte per dispositivo.
- » Filtraggio della tabella degli indirizzi: indirizzi MAC 8K per dispositivo.

Requisiti software:

- » Windows 10 Pro o Windows 11 Pro (en-US), installazione in lingua inglese internazionale.

Ogni PC con installato un componente CoCon (qualsiasi applicazione client o server) richiede .Net Framework 4.6.2, che verrà installato automaticamente al momento dell'installazione di CoCon.