

# Confero Language Distribution

CONFERENCE



## Beschreibung

Die **Confero Cloud-Plattform** ist eine leistungsstarke und modulare Konferenzplattform, die die Möglichkeiten eines Plixus-Konferenzsystems erweitert: Bereiten Sie Ihre Sitzungen vor und verwalten Sie die Tagesordnungen mit **Confero PLAN**, fügen Sie Ihrem Sitzungsraum mit **Confero CAM** Confero CAM eine Kamerasteuerung hinzu und organisieren und verwalten Sie Hybridsitzungen mit **Confero MEET**. Mit einem im Raum verfügbaren **Plixus Gateway** lassen sich zusätzliche Funktionen genau so einfach hinzufügen wie Lizenzen. Zusätzliche Hardwareinvestitionen sind nicht erforderlich!

Mit der **Confero Language Distribution**-Lizenz können Remote-Teilnehmer die Diskussionen in ihrer eigenen Sprache verfolgen, indem sie ganz einfach einen Übersetzungskanal in der Confero MEET-Oberfläche direkt über den Webbrowser ihres Computers auswählen. Wenn der Dolmetscher nicht aktiv übersetzt, wechselt Confero MEET automatisch zurück zum Saal, sodass die Teilnehmer die Sprachauswahl nicht manuell ändern müssen.

Mit der Confero Language Distribution-Lizenz können Remote-Teilnehmer, die Confero MEET nutzen, die Diskussionen in ihrer eigenen Sprache verfolgen.

### Keine Softwareinstallation

Die Confero Language Distribution-Lizenz ist in die Confero Cloud-Plattform integriert. Es muss keine spezielle Software installiert werden. Und unabhängig davon, welches Betriebssystem auf dem Computer der Teilnehmer läuft, können sie sich einfach im Chrome- oder Edge-Webbrowser mit Confero MEET verbinden und die neue Funktion nutzen.

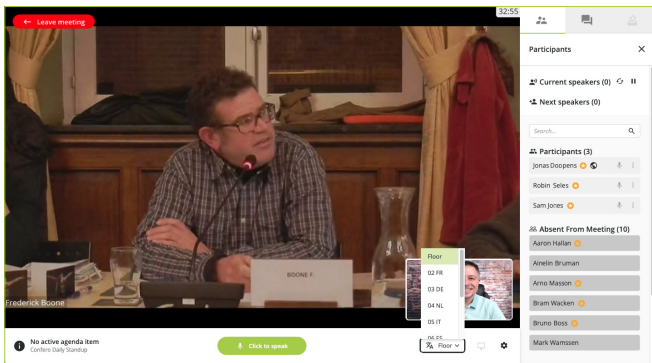
## Einfache technische Konfiguration

Hardwareseitig wird die Plixus Engine (AE-R bzw. MME) einerseits über ein Konferenzkabel mit den Dolmetscherpulten Lingua ID bzw. Lingua ID-MM und andererseits über ein AUX-Kabel mit dem Plixus Gateway zur Übertragung des Saal-Audiokanals verbunden.

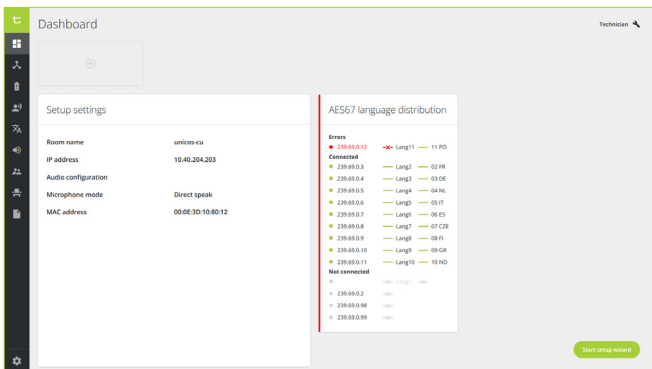
Um Dolmetschersprachen sukzessive in Confero MEET hinzuzufügen, konfigurieren Sie die Sprachkanäle sowohl im **Dante Controller** als auch in der **Confero**-Schnittstelle. Anschließend können die Sprachkanäle direkt vom Techniker-Dashboard in Confero aus überwacht werden.

## Merkmale

- » Online zugeschaltete Sitzungsteilnehmer wählen den Sprachkanal direkt in der Confero MEET-Oberfläche aus (bis zu 11 Sprachen + Saal sind verfügbar).
- » Automatische Umschaltung auf den Saal-Audiokanal, wenn die Dolmetscher mit dem Übersetzen aufhören.
- » Die im Raum konfigurierte Sprachenliste ist auch automatisch in der Confero MEET-Oberfläche verfügbar.
- » Die Sprachkanalübertragung erfolgt über AES67-Datenflüsse von der Plixus-Zentrale (AE-R oder MME) zum Plixus-Gateway.
- » Überwachung der AES67-Sprachverteilungsflüsse direkt auf dem Techniker-Dashboard in Confero 360, mit Anzeige von Verbindungsstatus und Übertragungsfehlern.



Confero MEET – Sprachauswahl in der Benutzeroberfläche



Confero – Techniker-Dashboard mit dem Überwachungsmodul der AES67-Datenflüsse

### Unterstützte Conference-Geräte und -Software

- » Plixus AE-R oder MME (CRP 7.11 oder höher)
- » Confidea F-Serie
- » Confidea FLEX-Serie
- » uniCOS/uniBOX
- » Confidea WAP G4 (in Verbindung mit Plixus AE-R oder Plixus MME)
- » Confidea WCAP G3 (in Verbindung mit Plixus AE-R oder Plixus MME)

### Systemanforderungen

- » Kompatible Browser: Google Chrome oder Microsoft Edge (neueste Version)
- » Confero MEET-Lizenz (separat zu bestellen)
- » Confero PLAN-Lizenz (separat zu bestellen)
- » Plixus AE-R oder MME mit Dante-Karte
- » Plixus Gateway
- » Lingua ID oder Lingua ID-MM

### Lizenz

Confero Language Distribution ist eine Lizenz für online zugeschaltete Sitzungsteilnehmer, um einen Sprachkanal in der Confero MEET-Schnittstelle auszuwählen. Die Sprachkanäle sind verfügbar, nachdem sie von einem Techniker im Dante Controller und der Confero 360-Software konfiguriert wurden.

Um die Funktionen der Confero Language Distribution-Funktion freizuschalten, ist eine der folgenden Lizenzen erforderlich:

- » 71.98.3141 – Confero Language Distribution (1 Jahr)
- » 71.98.3142 – Confero Language Distribution (2 Jahre)
- » 71.98.3143 – Confero Language Distribution (3 Jahre)
- » 71.98.3144 – Confero Language Distribution (4 Jahre)
- » 71.98.3145 – Confero Language Distribution (5 Jahre)

Alle Lizenzen müssen vorab erworben werden und umfassen Funktionsaktualisierungen sowie eine Basis-Wartung.

**Zentrale Belgien**  
 +32 51 30 30 45  
 conference@televic.com  
<https://www.televic.com/en/conference>

**Asien**  
 +86 21 61 48 01 23  
 conference@televic.com  
[www.televic-conference.com.cn](http://www.televic-conference.com.cn)

**Frankreich**  
 +33 3 74 09 52 76  
 conference-france@televic.com  
[www.televic-conference.com](http://www.televic-conference.com)

**USA**  
 +1 916 920 0901  
 conference-us@televic.com

Copyright für alle Informationen Televic Conference, 2023. Televic behält sich das Recht auf unangekündigte Änderungen dieses Dokuments vor.

Version 1.0