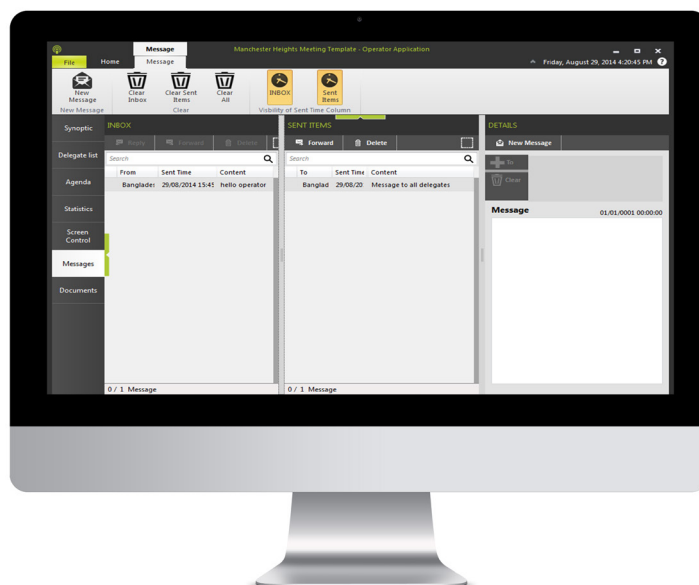


CoCon Messaging



Descripción

CoCon es un paquete de software de gestión y asistencia de conferencias, con numerosas opciones y ajustes de configuración para controlar hasta el último detalle de la experiencia de una reunión.

CoCon se conecta a una unidad central de conferencias que se encarga de controlar los micrófonos y el resto de los equipos de conferencia. El software interactúa con la unidad central de conferencias, habilitando diferentes funcionalidades y vistas de la conferencia. Por este motivo, CoCon está concebido como un entorno cliente-servidor.

El módulo CoCon Discussion es la base del paquete y es necesario para el funcionamiento de otros módulos y complementos.

CoCon Messaging [lado cliente]

CoCon Messaging es un módulo opcional que permite a los delegados enviarse mensajes entre sí en un entorno seguro, a través de las unidades multimedia.

Este módulo proporciona a los participantes una funcionalidad básica de comunicación. Cada usuario tiene a su disposición una bandeja de entrada, una bandeja de mensajes enviados y una ventana de detalles. Cada vez que a un participante le llega un mensaje de otro delegado, recibe una notificación.

CoCon Messaging dispone de opciones de control muy completas, para evitar distracciones y mantener la reunión estructurada. Es posible desactivar las funciones de mensajería, agrupar a los delegados, limitar las comunicaciones a los usuarios que formen parte de un grupo, partido o delegación, etc.

Características

- » Permite que los delegados se envíen mensajes entre sí
- » Posibilidad de crear grupos o partidos
- » Posibilidad de restringir las comunicaciones

Requisitos del sistema

Requisitos de hardware

Room Server:

- » Procesador: procesador Intel i5-10500E 3,1 GHz / i7
- » RAM: se requiere un mínimo de 8 GB, ya que el PC contiene muchas otras aplicaciones y programas; si la sala alberga más de 200 unidades, el PC en el que se ejecuta Room Server debe tener 16 GB de RAM
- » Espacio libre en disco: mínimo 10 GB
- » Conectividad de red: al menos 100 MB/s

Aplicaciones cliente:

- » Procesador: Intel i3 2 GHz o superior
- » RAM: mínimo 4 GB
- » Se recomienda un hardware de gráficos compatible con DirectX 9.0 o superior
- » Espacio libre en disco: mínimo 10 GB
- » Conectividad de red: al menos 100 MB/s

Nota: Cuando se ejecutan varias aplicaciones cliente en el mismo PC, se requieren al menos 2 GB por cliente.

Requisitos de red para las unidades centrales que se conectan vía TCP/IP:

- » Disponibilidad de un ancho de banda de al menos 100 Mb/s para cada conexión entre CoCon Room Server y una unidad central
- » Disponibilidad de un ancho de banda de al menos 100 Mb/s para cada conexión entre CoCon Room Server y un cliente

Requisitos del switch:

- » Ancho de banda (capacidad de conmutación): al menos 16 Gbps
- » RAM del búfer de paquetes: 512 kBytes por dispositivo
- » Tabla de direcciones de filtrado: 8000 direcciones MAC por dispositivo

Requisitos de software:

- » Windows 10 Pro o Windows 11 Pro (en-US), instalado con inglés internacional como idioma

Cada PC en el que esté instalado un componente CoCon (cualquier aplicación de cliente o servidor) requiere .Net Framework 4.6. Este entorno se instala automáticamente al instalar CoCon.