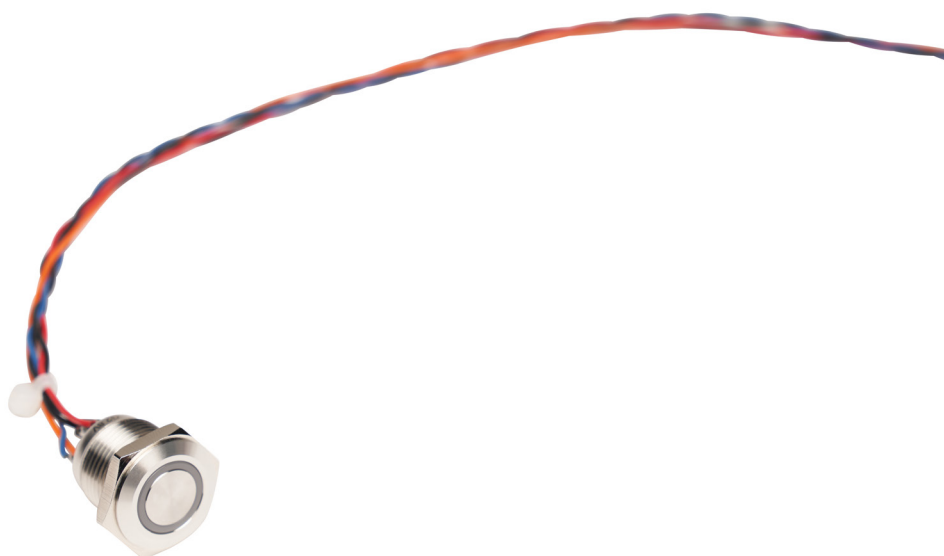


Confidea F-Box_BTN



Description

Le Confidea F-Box_BTN est un bouton poussoir mécanique avec indication LED et câble de 1,2 m pour une connexion facile à la solution Confidea F-Box.

Il suffit de connecter le câble au Confidea F-Box pour obtenir une solution intégrée.

Le Confidea F-Box_BTN peut être facilement connecté au Confidea F-Box pour des applications personnalisées de montage sur panneau. Il suffit de brancher le câble à l'un des six connecteurs à bouton du F-Box (BTN1, BTN2, BTN3, PRIOR BTN, NEXT BTN, MIC).

Comme le bouton est livré sans indication, vous pouvez facilement appliquer votre propre symbole personnalisé sur la surface. Le bouton résiste au vandalisme et est étanche à l'eau.

L'anneau LED bicolore (vert et rouge) indique l'état du bouton.

Fonctionnalités et avantages

- » Diamètre de la bague : Ø 16 mm
- » Large surface d'actionnement : Ø 11,8 mm
- » Anneau lumineux (2 couleurs : rouge et vert)
- » Étanchéité IP65
- » Surface métallique facile à entretenir
- » Contact lent à double rupture
- » Longue durée de vie (> 50 millions de cycles, 1 contact momentané NO)

Accessoires

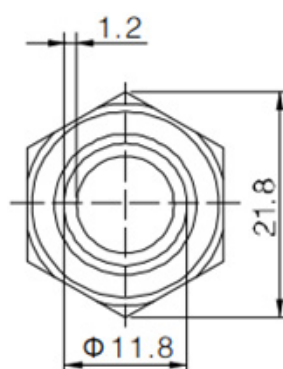
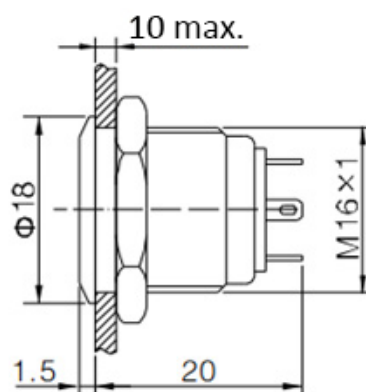
Le F-Box_BTN peut être fixé au F-Box (**71.98.0522**) avec d'autres modules Confidea F :

- » **71.98.0523** - Confidea F-BOX_MIC : connecteur micro D-MIC + câble de 1,2 m
- » **71.98.0524** - Confidea F-BOX_DL_PBTN : bouton tactile capacitif participant/président avec symbole de demande de parole et indication LED + câble de 1,2 m
- » **71.98.0525** - Confidea F-BOX_MF_PBTN : bouton tactile capacitif participant/président ou de vote avec indication LED et sans symbole gravé + câble de 1,2 m

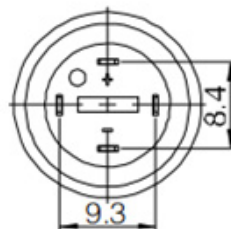
Spécifications

Matériau	
Dimensions	Ø 16 mm
Boîtier	Acier inoxydable
Surface d'activation	Acier inoxydable
Anneau lumineux	LED (avec polarité / sans résistance de courant)
Longueur du câble	1,2 m
Mécanique	
Force d'activation	~4 N
Course de fonctionnement	2,5 mm
Couple de fixation conseillé	0,6 Nm
Résistance aux vibrations	50 Hz
Amplitude (course)	1,2 mm
Résistance aux chocs	> 10 g (force en g)
Durée de vie	1 million (200 000 cycles électriques)
Dimensions	Voir schéma technique
Dimensions avec emballage	160 x 200 mm (sac)
Poids	23 g
Poids avec emballage	37,4 g (sac)
Électrique	
Tension	5 V CC, 15 mA (pas de résistances internes dans le circuit LED)
Tension de commutation	Max. 36 V CC
Courant de commutation	Max 2 A
Type de fonctionnement	1 NO, momentané
Résistance de l'interrupteur ON	< 20 Ω max.
Résistance de l'interrupteur OFF	1 000 MOhm
Consommation LED	Max. 20 mA
Environnement	
Température de fonctionnement	0°C - 45°C
Température de stockage et de transport	-20°C - 60°C
Humidité	25 %- 85 %
Étanchéité	IP65 selon IEC 60529

Schémas techniques



Vue du dessus



Borne