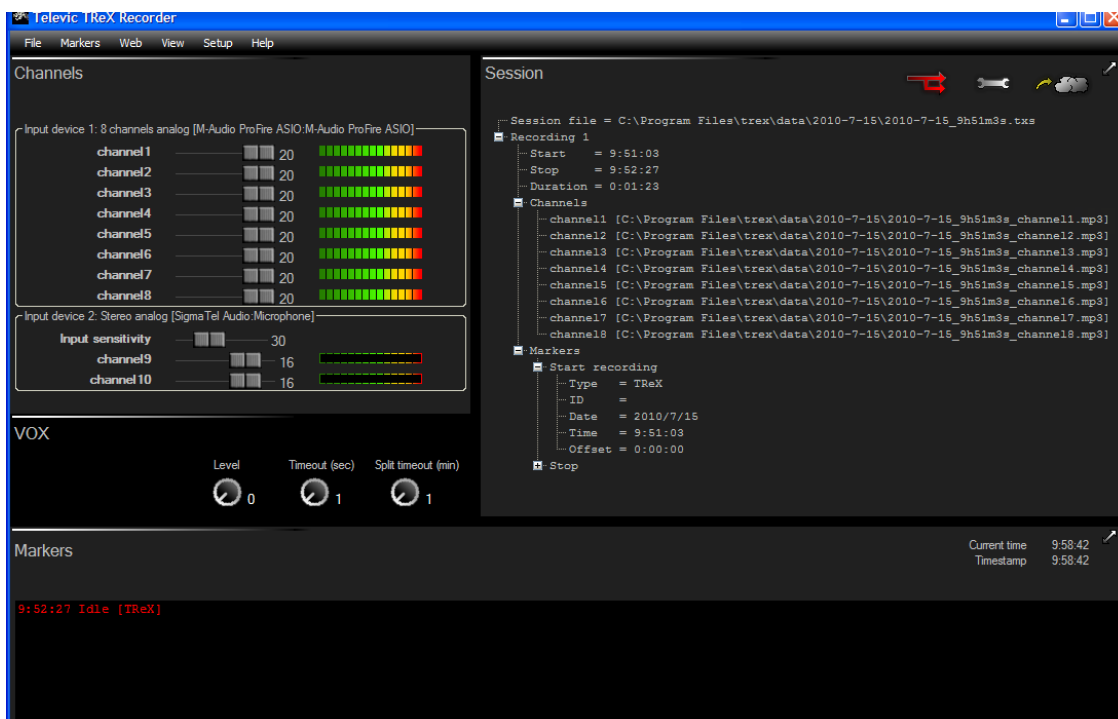


T-ReX para grabación multicanal

Software Televic para una matriz de grabación multicanal



Descripción

T-ReX (Televic Recording Matrix) es un paquete de software que se ejecuta en un PC estándar y graba varios canales de audio simultáneamente.

El software permite controlar, configurar, gestionar y personalizar cualquier sesión de grabación de una conferencia, de forma intuitiva y fácil de usar.

En entornos multilingües, T-ReX graba simultáneamente el audio del interviniente y los distintos canales de la interpretación. Una conexión integrada con el sistema de conferencias se encarga de generar automáticamente marcas de tiempo con las que se señalan todos los sucesos relevantes que se producen durante la conferencia. El paquete de software también cuenta con una herramienta que ayuda a los transcripores a redactar transcripciones de las grabaciones que lleva a cabo el grabador T-ReX. El control y la administración se realizan a través de una interfaz de red a la que se accede con un navegador de internet estándar.

El paquete de software T-ReX está formado por tres elementos: software de grabación de audio, software de transcripción y software de reproducción de audio.

Contenido del paquete de software T-ReX

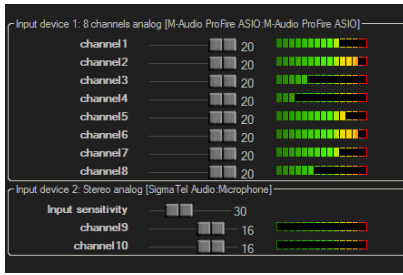
- » Software T-ReX Recording
 - » 2 canales
 - » Multicanal
- » Software T-ReX Transcription
- » Software T-ReX Player

Software T-ReX Recording

El software T-ReX Recording simplifica enormemente la grabación multicanal. Tiene un diseño intuitivo y controles de fácil manejo, que ayudan a los usuarios a grabar sesiones en un instante. Solo hay que deslizar los controles, hacer los ajustes deseados y pulsar el botón de grabación.

Existen dos licencias diferenciadas del software T-ReX Recording: una para grabación de dos canales y otra para grabación multicanal.

Grabación multicanal



El software T-ReX de grabación de multicanal ofrece todo lo necesario para grabar el audio del interviniente y hasta 15 canales adicionales. El software se ejecuta en un PC estándar y puede grabar 16 canales de audio simultáneamente.

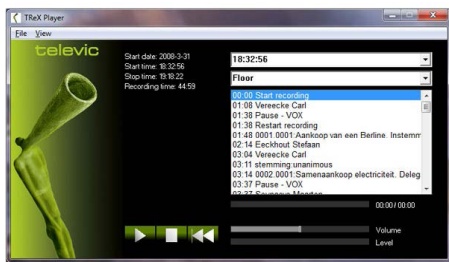
Cuando T-ReX se conecta a un enlace de datos en la unidad central Televic, asigna automáticamente marcas de tiempo al audio. Las marcas de tiempo automáticas pueden corresponder, por ejemplo, al encendido/apagado de un micrófono o a la inserción de una tarjeta de identificación.

Asimismo, es posible insertar manualmente marcadores o marcas de tiempo durante la grabación. Esta opción se utiliza para marcar sucesos que son relevantes para la reunión, pero que no se pueden registrar automáticamente. Por ejemplo: "El Sr. X abandona la sala de reuniones".

Para grabar hasta 16 canales, se necesita un dispositivo adicional tercero para transformar el audio analógico a USB o FireWire (no suministrado).

Software T-ReX Player

T-ReX Player es una pequeña herramienta de software adaptada a las grabaciones T-ReX. Además de reproducir el archivo de audio, permite al usuario elegir entre los idiomas disponibles en el archivo de audio seleccionado, y muestra los marcadores.



El usuario puede desplazarse por los marcadores y saltar a cualquier punto de la grabación haciendo clic en el marcador correspondiente. T-ReX Player es una herramienta gratuita que puede distribuirse libremente por toda la organización.

Grabación con tarjeta de sonido virtual Dante

T-ReX puede grabar hasta 16 canales en modo WDM a través de una tarjeta de sonido virtual Dante. Para ello, debe adquirirse por separado una licencia para la tarjeta de sonido.

Características

Controles

- » Grabar, Pausar, Detener
- » Avance rápido, retroceso rápido

Audio

- » VOX (Voice Operated eXchange): esta función permite pausar o reiniciar la grabación (solo en el canal 1). Los parámetros de umbral de tiempo y nivel de la función se pueden ajustar en un menú de configuración de T-ReX.
- » Ajuste de sensibilidad de entrada para cada entrada estéreo.
- » Ajuste de nivel para cada canal de audio estéreo y mono.

Sesiones

- » Crear sesiones: esta función crea un serie de grabaciones (audio y metadatos entre el inicio y el final de la grabación)
- » Configurar sesiones: esta función define el nombre y el título del canal, el tipo y los campos obligatorios, de anchura y de datos
- » Exportar sesiones: permite copiar las sesiones a otro directorio o cargarlas a un FTP

Marcadores

- » Definición manual de marcadores para desplazarse con rapidez de un evento a otro
- » Acercar/alejar zoom de la línea temporal de marcadores
- » Editar marcadores

Extras

- » Función de repetición en bucle de fragmentos de audio
- » Posibilidad de escuchar dos idiomas distintos al mismo tiempo (canales de audio izquierdo-derecho)
- » Opción de división de audio: el archivo de audio se puede dividir en una serie de archivos más pequeños, utilizando como criterio los marcadores, intervalos de tiempo o un número
- » Compatible con pedales USB

Requisitos del sistema

El software T-ReX se ejecuta en una red Ethernet. Cada cliente debe utilizar un PC de sobremesa potente.

Requisitos de hardware

- » Procesador: Intel i3 (se requiere doble núcleo)
- » RAM: mínimo 4 GB
- » Espacio libre en disco: al menos 500 GB (para almacenamiento de grabaciones)

Número máximo de canales de audio

- » 16 canales en mono

Formato de grabación

- » .WAV
- » .MP3

En caso de utilizar un PC con Windows® 11, se requiere una licencia compatible con XML, ya que la llave de software USB de la licencia no funciona en Windows 11.