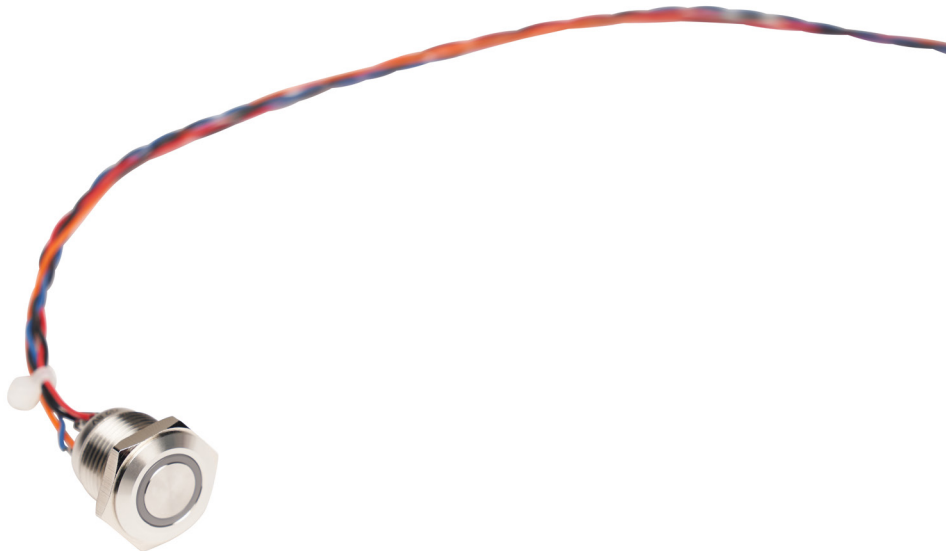


Confidea F-Box_BTN



Beschrijving

De Confidea F-Box_BTN is een mechanische drukknop met LED-indicator en 1,2 m kabel voor een makkelijke aansluiting op de Confidea F-Box-oplossing.

Sluit de kabel gewoon aan op de Confidea F-Box voor een mooi geïntegreerde oplossing.

De Confidea F-Box_BTN kan eenvoudig worden aangesloten op de Confidea F-Box voor paneelmontage op maat. U hoeft alleen maar de kabel aan te sluiten op een van de zes knopconnectoren van de F-Box (BTN1, BTN2, BTN3, PRIOR BTN, NEXT BTN, MIC).

Omdat de knop zonder afscherming wordt geleverd, kunt u eenvoudig uw eigen symbool aanbrengen op het oppervlak. De knop is vandalisme- en waterbestendig.

De tweekleurige LED-ring (rood en groen) geeft de status van de knop weer.

Kenmerken & Voordelen

- » Busdiameter: Ø 16 mm
- » Groot bedieningsoppervlak: Ø 11,8 mm
- » Verlichte ring (2 kleuren: rood en groen)
- » Beschermingsklasse IP65
- » Makkelijk te reinigen metalen oppervlak
- » Dubbel verbreekcontact met vertraagde werking
- » Lange levensduur (> 50 miljoen cycli, 1 NO drukcontact)

Accessoires

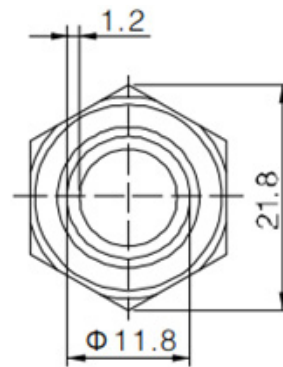
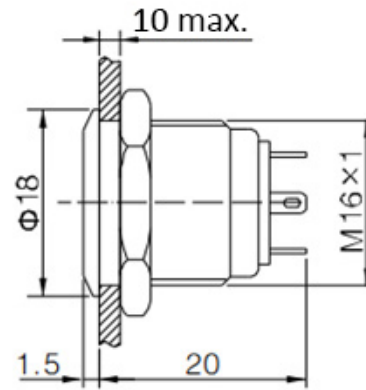
De F-Box_BTN kan op de F-Box (**71.98.0522**) worden bevestigd, samen met andere Confidea F-modules:

- » **71.98.0523** - Confidea F-BOX_MIC: D-MIC microfoonconnector + 1,2 m kabel
- » **71.98.0524** - Confidea F-BOX_DL_PBTN: capacitieve drukknop voor deelnemer/voorzitter met symbool voor verzoek om te spreken en LED-indicator + 1,2 m kabel
- » **71.98.0525** - Confidea F-BOX_MF_PBTN: capacitieve drukknop voor deelnemer/voorzitter of om te stemmen, met LED-indicator en zonder gegraveerd symbool + 1,2 m kabel

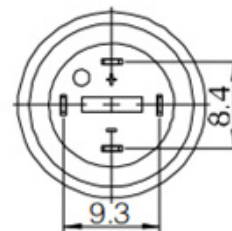
Specificaties

| Materiaal | |
|-----------------------------------|---|
| Afmeting | Ø 16 mm |
| Behuizing | Roestvrij staal |
| Bedieningsvlak | Roestvrij staal |
| Verlichte ring | LED (met polariteit / geen stroomweerstand) |
| Kabellengte | 1,2 m |
| Mechanisch | |
| Bedieningskracht | ~4 N |
| Bedieningsafstand | 2,5 mm |
| Aanbevolen bevestigingskoppel | 0,6 Nm |
| Trillingsbestendigheid | 50 Hz |
| Amplitude (beweging) | 1,2 mm |
| Schokbestendigheid | > 10 g (g-kracht) |
| Levensduur | 1 miljoen (200.000 cycli elektrisch) |
| Afmetingen | Zie technische tekening |
| Afmetingen verpakt | 160 x 200 mm (zak) |
| Gewicht | 23 g |
| Gewicht verpakt | 37,4 g (zak) |
| Elektrisch | |
| Voedingsspanning | 5 VDC, 15 mA (Geen interne weerstanden in het LED-circuit) |
| Schakelspanning | Max. 36 VDC |
| Schakelstroom | Max 2A |
| Bedieningstype | 1 NO, drukcontact |
| Schakelaarweerstand AAN | < 20 Ω max. |
| Schakelaarweerstand UIT | 1.000 MOhm |
| LED-verbruik | Max. 20 mA |
| Omgeving | |
| Bedrijfstemperatuur | 32°F - 113°F / 0°C - 45°C |
| Temperatuur bij opslag en vervoer | -4°F - 140°F / -20°C - 60°C |
| Vochtigheid | 25% - 85% |
| Afdichting | IP65 volgens IEC 60529 |

Technische tekeningen



Bovenaanzicht



Klem