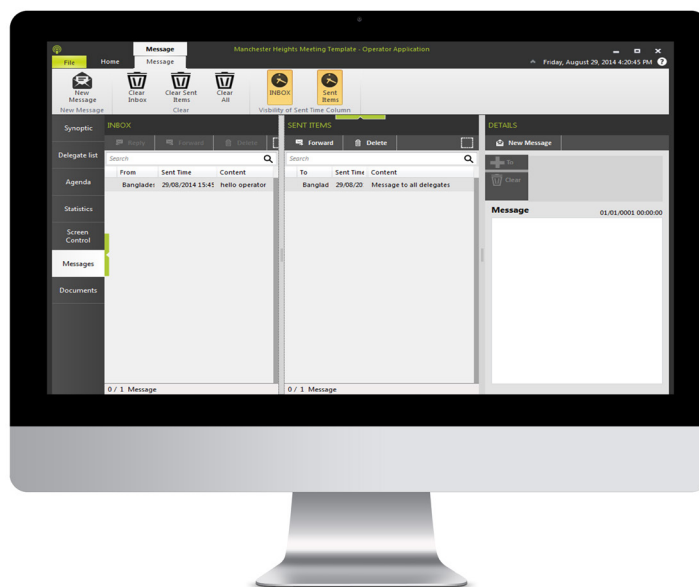


CoCon Messaging



Beschrijving

CoCon is een softwarepakket voor conferentiebeheer en -assistentie, met tal van mogelijkheden en configuratie-instellingen om elk aspect van de meetingervaring te controleren.

CoCon wordt verbonden met een centrale conferentie-unit die een aantal microfoons en andere conferentie-apparatuur aanstuurt. De software interageert met de centrale conferentie-unit om verschillende functionaliteiten en weergaven van de conferentie mogelijk te maken. Daarom is CoCon opgevat als een client-server framework

De CoCon Discussion-module fungeert als basis voor het pakket en is nodig voor het gebruik van andere plugin modules.

CoCon Messaging [clientzijde]

CoCon Messaging is een optionele module waarmee deelnemers op multimedia-units berichten naar elkaar kunnen versturen in een beveiligde omgeving.

De module brengt een aantal fundamentele communicatieopties binnen handbereik van de deelnemers. Gebruikers beschikken over een tabblad Postvak IN, een tabblad Verzonden berichten en een tabblad Details.

Gebruikers krijgen een melding zodra er een bericht van een andere deelnemer binnenkomt.

CoCon Messaging is ontworpen met uitgebreide controleopties om meetings gestructureerd en gefocust te houden. Messaging kan worden uitgeschakeld, deelnemers kunnen in groepen worden verdeeld, communicatie kan worden beperkt tot bepaalde groepen, partijen of deelnemers, en nog veel meer.

Kenmerken

- » Berichten verzenden tussen deelnemers
- » Groepen of partijen aanmaken
- » Communicatie beperken

Systemeisen

Hardwarevereisten

Room Server:

- » Processor: Intel i5-10500E 3,1 GHz / i7-processor
- » RAM: minimaal 8 GB is vereist omdat de pc veel andere apps en programma's bevat; Als de vergaderruimte meer dan 200 units bevat, is 16 GB RAM vereist voor de Room Server-pc
- » Vrije schijfruimte: minimaal 10 GB
- » Netwerkconnectiviteit: minimaal 100 MB/s

Client-applicaties:

- » Processor: Intel i3 2 GHz of hoger
- » RAM: minimaal 4 GB
- » Grafische hardware aanbevolen die DirectX 9.0 ondersteunt of beter
- » Vrije schijfruimte: minimaal 10 GB
- » Netwerkconnectiviteit: minimaal 100 MB/s

Opmerking: wanneer er meerdere client-applicaties worden uitgevoerd op dezelfde pc, is per client minimaal 2 GB vereist.

Netwerkvereisten voor centrale units die verbinding maken via TCP/IP:

- » Beschikbare bandbreedte van minimaal 100 Mb/s voor elke verbinding tussen de CoCon Room Server en een Centrale Unit
- » Beschikbare bandbreedte van minimaal 100 Mb/s voor elke verbinding tussen de CoCon Room Server en een Client

Schakelvereisten:

- » Bandbreedte (schakelcapaciteit): minstens 16 Gbps
- » Pakketbuffer RAM: 512 kB per apparaat
- » Adrestabel filteren: 8K MAC-adressen per apparaat

Softwarevereisten:

- » Windows 10 Pro of Windows 11 Pro (en-US) geïnstalleerd met Engels als internationale taal

Elke pc waarop een CoCon-component (elke server- of client-applicatie) wordt geïnstalleerd, vereist het .Net Framework 4.6.2. Dit wordt automatisch geïnstalleerd wanneer CoCon wordt geïnstalleerd.