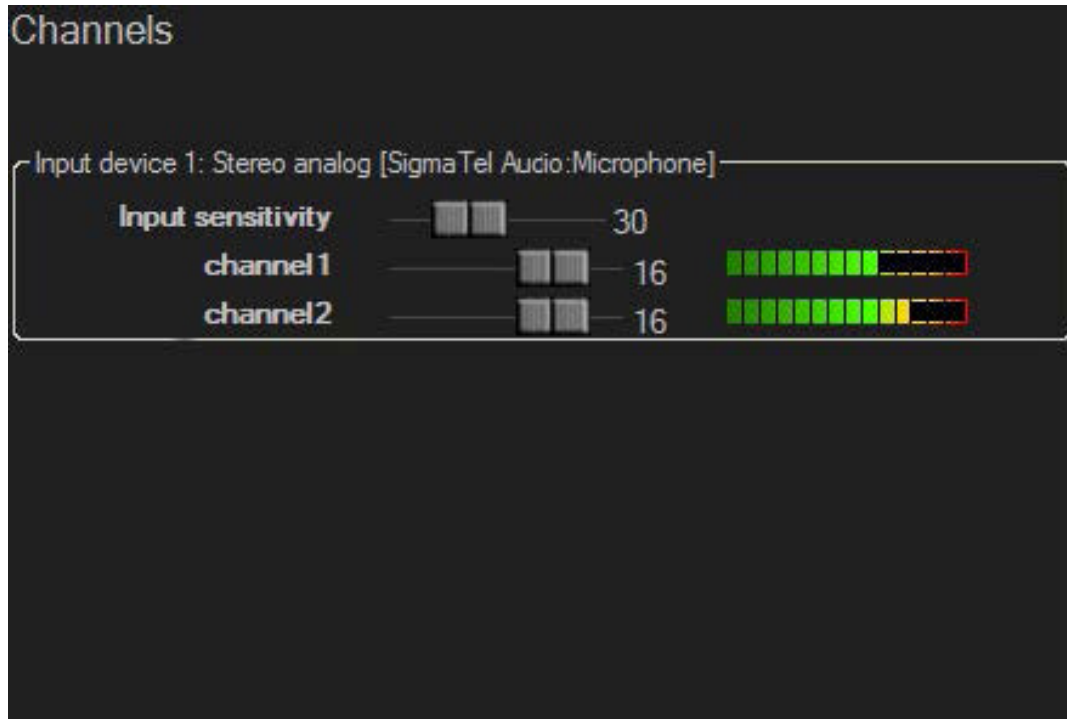


T-ReX 2-Kanal-Aufzeichnung

Televic 2-Kanal-Aufzeichnungsmatrix-Software



Beschreibung

T-ReX (Televic Recording Matrix) ist eine Software-Suite, die auf einem Standard-PC läuft und mehrere Audiokanäle gleichzeitig aufzeichnet.

Mit der Software lässt sich jede Konferenzaufzeichnung auf intuitive und benutzerfreundliche Weise steuern, konfigurieren, verwalten und personalisieren.

In einer mehrsprachigen Umgebung zeichnet T-ReX den Ton des Redners und gleichzeitig die verschiedenen Dolmetscherkanäle auf. Eine integrierte Kopplung mit dem Konferenzsystem generiert automatisch Zeitstempel, um alle relevanten Ereignisse während einer Konferenz zu markieren. Die Software-Suite verfügt darüber hinaus über ein Tool, das Unterstützung bei der Transkription der vom T-ReX-Recorder durchgeführten Aufnahmen bietet. Eine Netzwerkschnittstelle ermöglicht die Fernverwaltung und -steuerung über einen Standard-Internetbrowser.

Die T-ReX Software-Suite besteht aus drei Teilen: Audio-Aufnahmesoftware, Transkriptionssoftware und Audio-Wiedergabesoftware.

T-ReX Software-Suite – Übersicht

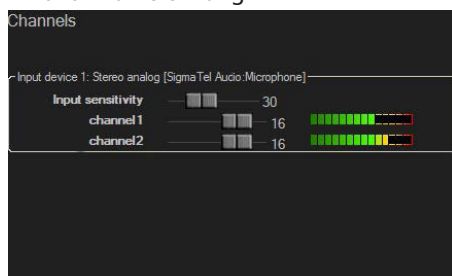
- » T-ReX Recording-Software
 - » 2-Kanal
 - » Mehrkanal
- » T-ReX Transcription-Software
- » T-ReX Player-Software

T-ReX Recording-Software

Mit der T-ReX-Aufnahmesoftware sind Mehrkanalaufnahmen kein Problem. Dank der einfachen Steuerung und des intuitiven Layouts können Benutzer Sitzungen im Handumdrehen aufzeichnen. Einfach verschieben, einstellen und dann die Aufnahmeschaltfläche anklicken.

Die T-ReX Recording-Software hat zwei Lizenzen: eine 2-Kanal-Aufnahmelizenz und eine Mehrkanal-Aufnahmelizenz.

2-Kanal-Aufzeichnung



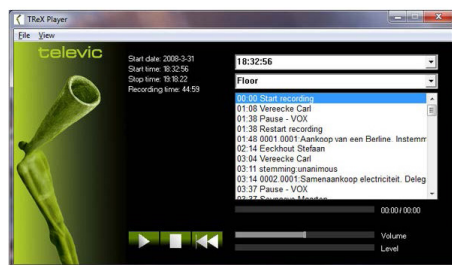
Die T-ReX 2-Kanal-Aufnahmesoftware bietet neben allem, was für Audioaufnahmen im Konferenzsaal erforderlich ist, noch einen zusätzlichen Kanal. Die Software läuft auf einem Standard-PC und kann zwei Audiokanäle gleichzeitig aufzeichnen.

Beim Herstellen einer Datenverbindung mit der Televic Zentraleinheit versieht T-ReX das Audio automatisch mit einem Zeitstempel. Solche Zeitstempel können beispielsweise sein: Mikrophon EIN/AUS oder Ausweis-Einstecken.

Des Weiteren können während der Aufzeichnung auch manuell Marker oder Zeitstempel gesetzt werden. Dies dient dazu, Ereignisse zu markieren, die während der Sitzung wichtig sind, aber nicht automatisch erfasst werden können. Beispiel: „Herr X verlässt den Sitzungsraum.“ Die 2-Kanal-Aufnahmesoftware wird komplett mit einem USB-2-Kanal-Audioaufnahmegerät geliefert.

T-ReX Player-Software

Der T-ReX Player ist ein kleines Softwaretool, das T-ReX-Aufnahmen öffnet. Wie jeder andere Player spielt er die Audiodatei ab, ermöglicht dem Benutzer aber auch die Auswahl zwischen den verfügbaren Sprachen in der betreffenden Audiodatei und zeigt die Marker an.



Der Benutzer kann die Marker durchgehen und durch Anklicken des entsprechenden Markers an jede beliebige Stelle in der Aufzeichnung springen. Der T-ReX Player ist ein kostenloses Tool, das in der gesamten Organisation frei zur Verfügung gestellt werden kann.

Dante Virtual Soundcard-Aufzeichnung

TReX kann über eine Dante Virtual Soundcard für bis zu 16 Kanäle im AISO-Modus aufnehmen. Eine Lizenz für die Soundkarte muss separat erworben werden.

Merkmale

Bedienelemente

- » Aufnahme, Pause, Stopp
- » Schneller Vor- und Rücklauf

Audio

- » VOX (Voice Operated eXchange): mit der VOX-Funktion lässt sich die Aufnahme anhalten oder neu starten (nur Kanal 1). Die Pegel- und Zeitschwellenparameter für die VOX-Funktion können im Menü „T-ReX-Konfiguration“ eingestellt werden.
- » Eingangsempfindlichkeitseinstellung pro Stereoeingang
- » PegelEinstellung pro Stereo- und pro Mono-Audiokanal

Sessions

- » Sessions erstellen: eine Sammlung von Aufzeichnungen (Audio und Metadaten zwischen Beginn und Ende der Aufzeichnung)
- » Sessions konfigurieren: Kanalnamen und -beschriftung, Typ, Pflichtfelder, Breite und Datenfelder festlegen
- » Sessions exportieren: Sitzungen in ein anderes Verzeichnis kopieren oder per FTP hochladen

Marker

- » Manuelles Setzen von Marken zum schnellen Durchsuchen von Ereignissen
- » Vergrößern und Verkleinern der Marker-Zeitleiste
- » Marker bearbeiten

Systemanforderungen

Die T-ReX-Software läuft in einem Ethernet-Netzwerk mit „Fat PCs“ für die verschiedenen Clients.

Hardwareanforderungen

- » Prozessor: Intel i3 (Dual Core erforderlich)
- » RAM: min. 4 GB
- » Freier Speicherplatz: mindestens 500 GB (Aufnahmespeicher)

Max. Anzahl Audiokanäle

- » 2 Monokanäle

Aufnahmeformat

- » .WAV
- » .MP3

Bei Verwendung eines PCs mit Windows® 11 ist zu beachten, dass eine XML-basierte Lizenz erforderlich ist, weil der USB-Lizenzdongle unter Windows 11 nicht funktioniert.