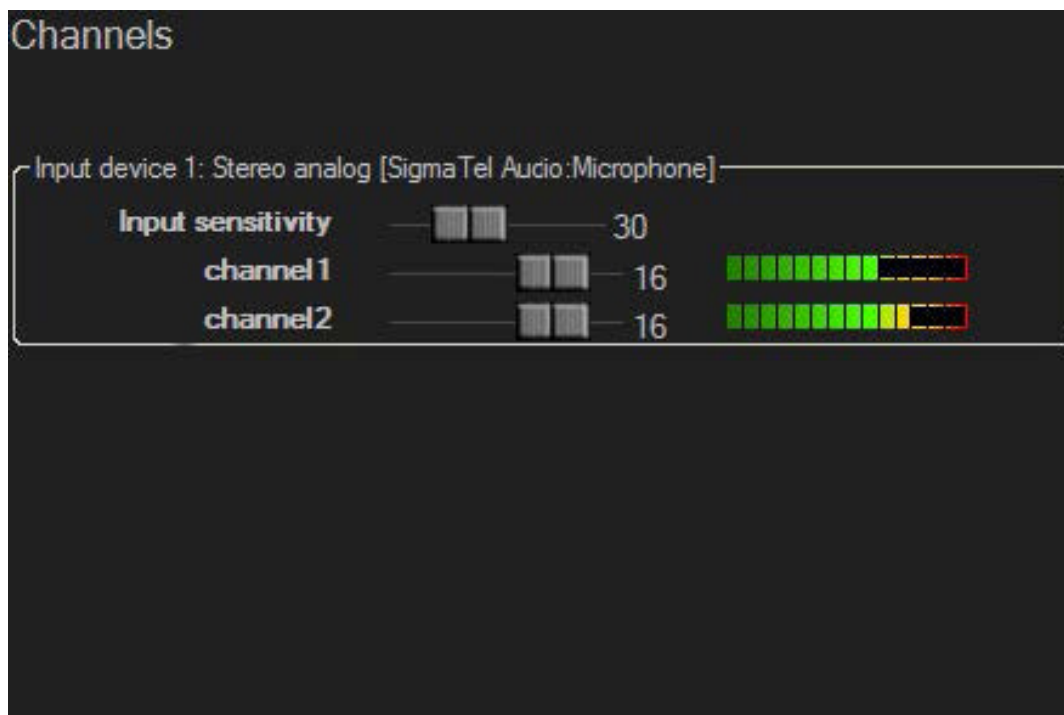


# T-ReX 2-kanaalsopname

## Televic 2 Channel Recording Matrix Software



### Beschrijving

De T-ReX (Televic Recording Matrix) is een softwarepakket dat op een standaard pc draait en meerdere audiokanalen tegelijk kan opnemen.

Met deze software kun je elke opnamesessie tijdens een conferentie op een intuïtieve en gebruiksvriendelijke manier controleren, configureren, beheren en personaliseren.

In een meertalige omgeving neemt T-ReX het geluid van de spreker op en tegelijkertijd ook de verschillende tolkkanalen. Een geïntegreerde koppeling met het conferentiesysteem genereert automatisch tijdstempels om alle belangrijke gebeurtenissen tijdens je conferentie te markeren. Het softwarepakket bevat ook een tool die transcribenten helpt bij het transcriberen van de opnames die door de T-ReX recorder zijn gemaakt. Dankzij een netwerkinterface is beheer en bediening op afstand mogelijk met een standaard internetbrowser.

Het T-ReX softwarepakket bestaat uit drie delen: audio-opnamesoftware, transcriptiesoftware en audio-afspeelsoftware.

### Overzicht T-ReX Softwarepakket

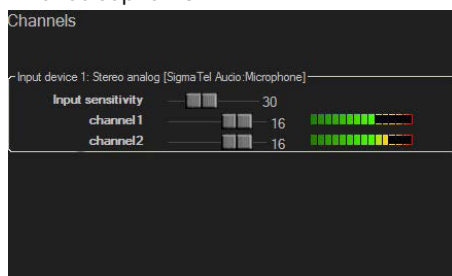
- » T-ReX Opnamesoftware
  - » 2 Kanalen
  - » Meerdere kanalen
- » T-ReX Transcriptiesoftware
- » T-ReX Afspeelsoftware

### T-ReX Opnamesoftware

Met de T-ReX Opnamesoftware kun je moeiteloos meerdere kanalen opnemen. Dankzij de eenvoudige bediening en intuïtieve lay-out kunnen gebruikers sessies opnemen zonder veel gedoe. Gewoon schuiven, aanpassen en op de opnameknop drukken om te starten.

De T-ReX Opnamesoftware heeft twee licenties: een 2-kanaals opnamelicentie en een meerkanaals opnamelicentie.

## 2-kanaalsopname



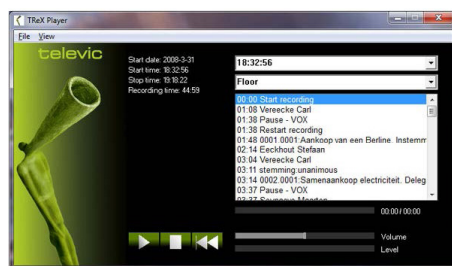
De T-ReX tweekanaals opnamesoftware biedt alles wat je nodig hebt om de audio in de conferentieruimte op te nemen, plus een extra kanaal. De software draait op een standaard pc en kan 2 audiokanalen tegelijk opnemen.

Wanneer je een datalink verbindt met je centrale unit van Televic, zal T-Rex je audio automatisch van tijdstempels voorzien. Automatische tijdstempels kunnen bijvoorbeeld zijn: microfoon AAN/UIT of badge ingevoerd.

Je kunt ook handmatig markers of tijdstempels plaatsen tijdens de opname. Dit wordt gedaan om gebeurtenissen te markeren die belangrijk zijn tijdens de vergadering, maar die niet automatisch kunnen worden geregistreerd. Bijvoorbeeld: "Meneer x verlaat de vergaderruimte."

De tweekanaals opnamesoftware wordt compleet geleverd met een USB 2-kanaals audio-opnameapparaat.

## T-ReX Afspelersoftware



De T-ReX Speler is een kleine softwaretool die T-ReX-opnames opent. Net als elke andere speler speelt hij het audiobestand af, maar hier kan de gebruiker ook kiezen tussen de beschikbare talen in het geselecteerde audiobestand en worden de markers weergegeven.

De gebruiker kan door de markers bladeren en naar elk punt in de opname springen door op de betreffende marker te klikken. De T-ReX Speler is een gratis tool die vrij mag worden verspreid binnen je organisatie.

## Opnemen met Dante virtuele geluidskaart

TReX kan opnemen via een Dante virtuele geluidskaart voor maximaal 16 kanalen in AISO-modus. Een licentie voor de geluidskaart moet apart worden aangekocht.

## Kenmerken

### Bediening

- » Opnemen, Pauzeren, Stoppen
- » Snel-voortuit, snel-achteruit

### Audio

- » VOX (Voice Operated eXchange): de vox-functie kan de opname pauzeren of opnieuw starten (alleen kanaal 1). De niveau- en tijddrempelparameters voor de vox-functie kunnen worden ingesteld in het menu "T-ReX configuratie".
- » Instelling ingangsgevoeligheid per stereo-ingang
- » Niveau-instelling per stereo- en mono-audiokanaal

### Sessies

- » Sessies aanmaken: een verzameling opnames (audio en metadata tussen begin en einde van de opname)
- » Sessies configureren: de naam van het kanaal en de titel, het type, vereist, breedte en gegevensvelden instellen
- » Sessies exporteren: sessies naar een andere map kopiëren of uploaden via FTP

### Markers

- » Handmatig markers instellen om snel door gebeurtenissen te bladeren
- » In- en uitzoomen op de markertijdlijn
- » Markers bewerken

## Systeemvereisten

De T-REX software draait op een Ethernet-netwerk met 'fat pc's' voor de verschillende clients.

### Hardwarevereisten

- » Processor: Intel i3 (dual core vereist)
- » RAM: minimaal 4 GB
- » Vrije schijfruimte: minstens 500 GB (voor opnames)

### Maximumaantal audiokanalen

- » 2 monokanalen

### Opnameformaat

- » .WAV
- » .MP3

Bij gebruik van een pc die op Windows® 11 draait, is een XML-gebaseerde licentie vereist aangezien de USB-licentiedongle niet werkt onder Windows 11.