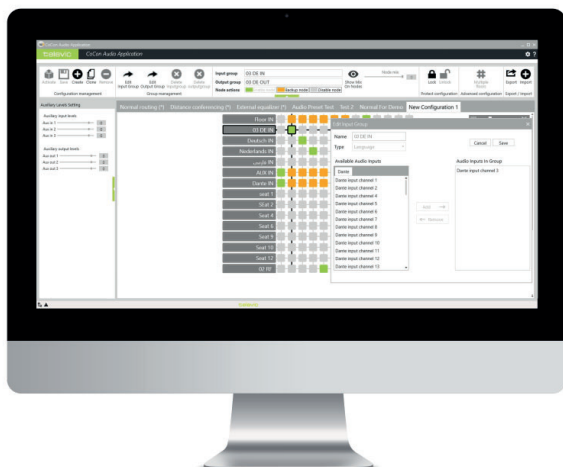


Plixus Virtual Interpretation



CONFERENCE

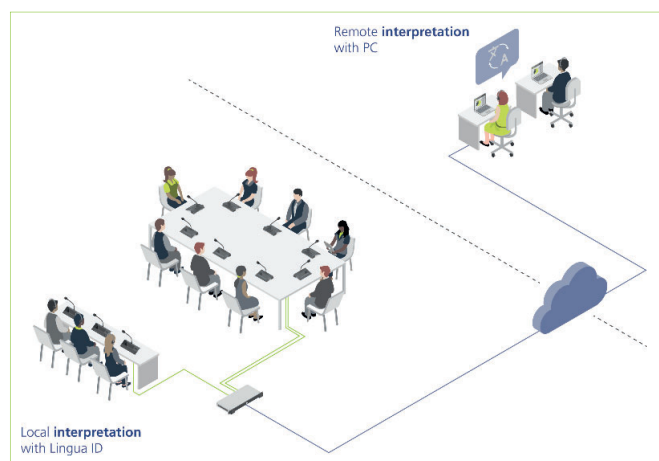
Descripción

La licencia **Plixus Virtual Interpretation** facilita unas reuniones más flexibles, escalables y rentables. Se trata de una potente solución aplicable a eventos presenciales, híbridos o totalmente virtuales, que permite ofrecer traducción en tiempo real empleando una combinación de **intérpretes remotos** —que pueden estar en cualquier lugar del mundo— e intérpretes locales en cabinas físicas.

Plixus Virtual Interpretation proporciona control sobre los puestos de intérprete remotos mediante una integración API. Al mismo tiempo, reduce los costes de montaje y configuración física, y refuerza la flexibilidad.

Lo único que requiere son los módulos **CoCon Discussion** y **CoCon Audio Routing**, junto con una **plataforma digital de interpretación remota** (RSI), como Interactio. La licencia de Plixus Virtual Interpretation habilita un **servicio API** en la unidad central que permite la coexistencia de interpretación remota y presencial. El sistema calcula la calidad de los canales (para interpretación de relé) y permite pasar de interpretación local a remota y viceversa.

Independientemente de que la interpretación se haga de forma presencial o remota, los participantes disfrutan de una **experiencia de audio con una alta calidad constante** y en tiempo real, tan natural como si los intérpretes estuvieran en la misma sala.



Mayor eficiencia y reducción de costes

Ya no hace falta instalar costosas cabinas de interpretación y cableado, ni hacer ajustes técnicos sobre el terreno. Plixus Virtual Interpretation simplifica el montaje y la configuración, **ahorrando tiempo y una parte significativa del gasto operativo**.

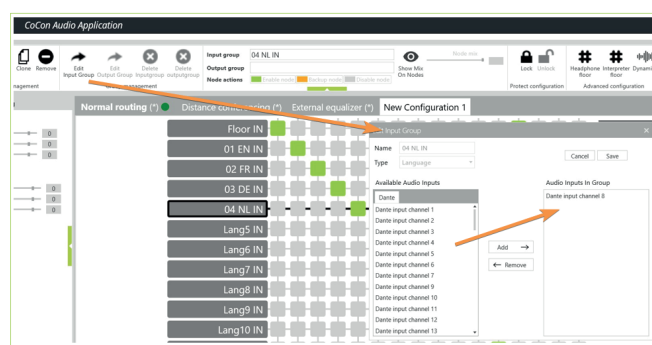
Los **intérpretes** se benefician de un mayor confort y de la flexibilidad de poder trabajar desde cualquier lugar del mundo. Al mismo tiempo, se **eliminan gastos de viaje**.

Mayor flexibilidad y cobertura global

La combinación de un sistema Plixus y una plataforma RSI ofrece numerosas ventajas, ya que se adapta a **toda clase de situaciones**, desde reuniones a pequeña escala hasta congresos internacionales, y a cualquier formato (presencial, remoto o híbrido). Además, facilita el uso de una red global de intérpretes altamente cualificados, sin limitaciones geográficas. El acceso a los mejores profesionales es más rápido y con una **alta flexibilidad de programación** (por ejemplo, necesidades de última hora o reuniones fuera del horario normal). En definitiva, es un sistema ideal para planificar eventos de forma más dinámica.

Configuración sencilla y potentes funciones

El **módulo CoCon Audio Routing** permite activar fácilmente la interpretación virtual. Los técnicos solo tienen que seleccionar el **grupo de entrada de interpretación** local y asignarle un **canal Dante**. De este modo, el audio con la interpretación puede proceder de los puestos de intérprete locales o de entradas Dante remotas. Los micrófonos se controlan con eficacia mediante una **integración API** especial que se activa al comprar la licencia.



Características

- » Interpretación en tiempo real a cargo de **intérpretes remotos** sin necesidad de cabinas físicas.
- » Habilita un **servicio API** en la unidad central (Plixus AE o Plixus MME) para controlar las **entradas Dante** y la calidad de audio.
- » Posibilidad de **combinar distintos formatos de interpretación**, con cabinas físicas e intérpretes remotos.
- » Requiere **CoCon Discussion**, **CoCon Audio Routing** y una **plataforma RSI**.

Requisitos del sistema

Requisitos de hardware

Room Server:

- » Procesador: Intel i5-10500E 3,1 GHz / i7
- » RAM: se requiere un mínimo de 8 GB, ya que el PC contiene muchas otras aplicaciones y programas; si la sala alberga más de 200 unidades, el PC en el que se ejecuta Room Server debe tener 16 GB de RAM
- » Espacio libre en disco: mínimo 10 GB
- » Conectividad de red: al menos 100 MB/s

Aplicaciones cliente:

- » Procesador: Intel® i3 2 GHz o superior
- » RAM: mínimo 4 GB
- » Se recomienda un hardware de gráficos compatible con DirectX 9.0 o superior
- » Espacio libre en disco: mínimo 10 GB
- » Conectividad de red: al menos 100 MB/s

Nota: Cuando se ejecutan varias aplicaciones cliente en el mismo PC, se requieren al menos 2 GB por cliente.

Requisitos de red para las unidades centrales que se conectan vía TCP/IP

- » Disponibilidad de un ancho de banda de al menos 100 Mb/s para cada conexión entre CoCon Room Server y una unidad central
- » Disponibilidad de un ancho de banda de al menos 100 Mb/s para cada conexión entre CoCon Room Server y un cliente

Requisitos del switch:

- » Ancho de banda (capacidad de conmutación): al menos 16 Gbp
- » RAM del búfer de paquetes: 512 kBytes por dispositivo
- » Tabla de direcciones de filtrado: 8000 direcciones MAC por dispositivo

Requisitos de software:

- » Windows 10 Pro o Windows 11 Pro (en-US), instalado con inglés internacional como idioma

Cada PC en el que esté instalado un componente CoCon (cualquier aplicación de cliente o servidor) requiere .Net Framework 4.6.2. Este entorno se instala automáticamente al instalar CoCon.

Sede central Bélgica

+32 51 30 30 45

conference@televic.com

<https://www.televic.com/en/conference>

Asia

+86 21 61 48 01 23

conference@televic.com

www.televic-conference.com.cn

Francia

+33 3 74 09 52 76

conference-france@televic.com

www.televic-conference.fr

Estados Unidos

+1 916 920 0901

conference-us@televic.com

Copyright de toda la información: Televic Conference, 2025. Televic se reserva el derecho a modificar este documento sin previo aviso.

Versión 1.0