

CoCon Interpretation



Descripción

CoCon es un paquete de software de gestión y asistencia de conferencias, con numerosas opciones y ajustes de configuración para controlar hasta el último detalle de la experiencia de una reunión.

CoCon se conecta a una unidad central de conferencias que se encarga de controlar los micrófonos y el resto de los equipos de conferencia. El software interactúa con la unidad central de conferencias, habilitando diferentes funcionalidades y vistas de la conferencia. Por este motivo, CoCon está concebido como un entorno cliente-servidor.

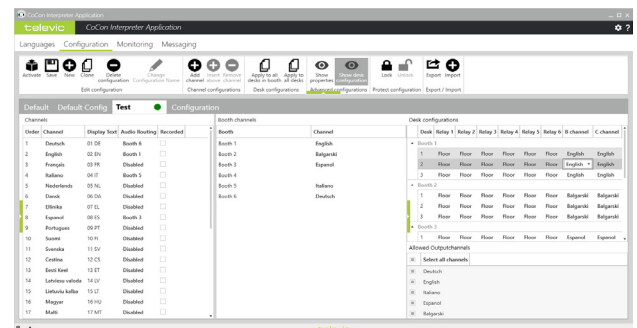
El módulo CoCon Discussion es la base del paquete y es necesario para el funcionamiento de otros módulos y complementos.

CoCon Interpretation [lado cliente]

CoCon Interpretation permite configurar los canales en distintos idiomas del sistema Plixus que se utilizan para la traducción simultánea.

El módulo Interpretation está diseñado para funcionar conjuntamente con Lingua Interpreter Desk, de Televic (71.98.2900 y 71.98.2901)

Este módulo permite configurar los ajustes de Lingua Interpreter Desk. También permite asignar los canales y modificar el texto que se presenta en los selectores de canal, definir el enrutamiento de audio de cada canal, el enrutamiento de audio externo, seleccionar una cabina específica o seleccionar un canal inactivo. Igualmente, permite definir canales para interpretación de relé y canales B/C. Toda la actividad de las cabinas de interpretación se puede monitorizar desde el módulo CoCon Interpretation.



Características

- » Control detallado de todos los puestos de intérprete de Televic
- » Permite abrir, guardar y cargar distintos ajustes predefinidos y configuraciones de forma rápida y sencilla
- » Ajustes de importación y exportación
- » Configuración rápida de canales
- » Administración completa de idiomas (se incluyen todos los códigos ISO 639-1 para agilizar el acceso)
- » Enrutamiento de audio sencillo (desactivar canales, seleccionar números de cabina, enrutar audio externamente)

Requisitos del sistema

Requisitos de hardware

Room Server:

- » Procesador: procesador Intel i5-10500E 3,1 GHz / i7
- » RAM: se requiere un mínimo de 8 GB, ya que el PC contiene muchas otras aplicaciones y programas; si la sala alberga más de 200 unidades, el PC en el que se ejecuta Room Server debe tener 16 GB de RAM
- » Espacio libre en disco: mínimo 10 GB
- » Conectividad de red: al menos 100 MB/s

Aplicaciones cliente:

- » Procesador: Intel i3 2 GHz o superior
- » RAM: mínimo 4 GB
- » Se recomienda un hardware de gráficos compatible con DirectX 9.0 o superior
- » Espacio libre en disco: mínimo 10 GB
- » Conectividad de red: al menos 100 MB/s

Nota: Cuando se ejecutan varias aplicaciones cliente en el mismo PC, se requieren al menos 2 GB por cliente.

Requisitos de red para las unidades centrales que se conectan vía TCP/IP:

- » Disponibilidad de un ancho de banda de al menos 100 Mb/s para cada conexión entre CoCon Room Server y una unidad central
- » Disponibilidad de un ancho de banda de al menos 100 Mb/s para cada conexión entre CoCon Room Server y un cliente

Requisitos del switch:

- » Ancho de banda (capacidad de conmutación): al menos 16 Gbps
- » RAM del búfer de paquetes: 512 kBytes por dispositivo
- » Tabla de direcciones de filtrado: 8000 direcciones MAC por dispositivo

Requisitos de software:

- » Windows 10 Pro o Windows 11 Pro (en-US), instalado con inglés internacional como idioma

Cada PC en el que esté instalado un componente CoCon (cualquier aplicación de cliente o servidor) requiere .Net Framework 4.6. Este entorno se instala automáticamente al instalar CoCon.