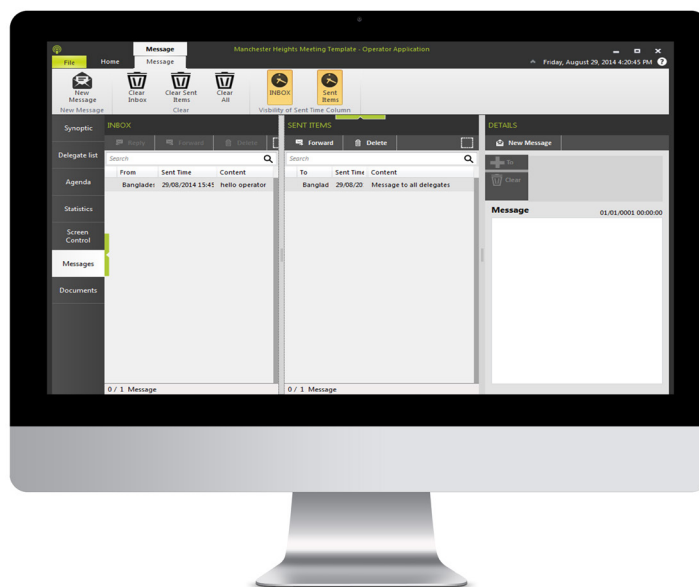


# CoCon Messaging



## Beschreibung

CoCon ist eine Software-Suite zur Konferenzverwaltung und -assistenz, die eine Fülle von Optionen und Konfigurationseinstellungen bietet, um jeden Aspekt der Sitzungspraxis abzudecken.

CoCon ist mit einer zentralen Konferenzeinheit verbunden, die eine Reihe von Mikrofonen und andere Konferenztechnik steuert. Im Zusammenspiel mit der zentralen Konferenzeinheit bietet die Software verschiedene Funktionalitäten und Ansichten der Konferenz. Deshalb ist CoCon als ein Client-Server-Framework konzipiert.

Das CoCon Discussion-Modul dient als Basis der Suite und wird zum Ausführen anderer Plugin-Module benötigt.

### CoCon Messaging [Client-Seite]

CoCon Messaging ist ein optionales Modul, das es Teilnehmern ermöglicht, sich auf Multimedia-Geräten in einer sicheren Umgebung gegenseitig Nachrichten zu senden.

Es stellt den Teilnehmern eine Reihe grundlegender Kommunikationsoptionen zur Verfügung. Benutzer haben eine Registerkarte „Posteingang“, eine Registerkarte „Gesendete Nachrichten“ und eine Registerkarte „Details“. Sobald eine Nachricht von einem anderen Teilnehmer eintrifft, wird der Benutzer benachrichtigt.

CoCon Messaging wurde mit umfassenden Kontrolloptionen konzipiert, um Sitzungen strukturiert und fokussiert zu halten. Messaging lässt sich deaktivieren, Teilnehmer können gruppiert werden, die Kommunikation kann auf Gruppen, Parteien oder Teilnehmer beschränkt werden und vieles mehr.

## Merkmale

- » Übermitteln von Nachrichten zwischen Teilnehmern
- » Erstellen von Gruppen oder Parteien
- » Einschränken der Kommunikation

# Systemanforderungen

## Hardwareanforderungen

Room Server:

- » Prozessor: Intel i5-10500E 3.1 GHz / i7-Prozessor
- » RAM: Mindestens 8 GB sind erforderlich, weil der PC viele andere Apps und Programme enthält. Wenn sich mehr als 200 Einheiten im Raum befinden, sind 16 GB RAM für den Room Server-PC erforderlich.
- » Freier Speicherplatz: min. 10 GB
- » Netzwerkkonnektivität: min. 100 MB/s

Client-Anwendungen:

- » Prozessor: Intel i3 2 GHz oder höher
- » RAM: min. 4 GB
- » Empfohlene Grafikkarte mit Unterstützung für DirectX 9.0 oder besser
- » Freier Speicherplatz: min. 10 GB
- » Netzwerkkonnektivität: min. 100 MB/s

Hinweis: Beim Ausführen mehrerer Client-Anwendungen auf demselben PC sind mindestens 2 GB pro Client erforderlich.

## Netzwerkanforderungen für via TCP/IP verbundene Zentraleinheiten:

- » Verfügbare Bandbreite von mindestens 100 Mb/s für jede CoCon Room Server/Zentraleinheit-Verbindung
- » Verfügbare Bandbreite von mindestens 100 Mb/s für jede CoCon Room Server/Zentraleinheit-Verbindung

## Switch-Anforderungen:

- » Bandbreite (Schaltleistung): bei min. 16 Gbps
- » Paket-Puffer RAM: 512 KBytes pro Gerät
- » Filteradrestabelle: 8.000 MAC-Adressen pro Gerät

## Softwareanforderungen:

- » Windows 10 Pro oder Windows 11 Pro (en-US) mit internationaler englischer Sprache installiert

Jeder PC mit einer installierten CoCon-Komponente (beliebige Server- oder Client-Anwendung) benötigt Net Framework 4.6. 4.6. Dies wird bei der Installation von CoCon automatisch mitinstalliert.