

CoCon Discussion



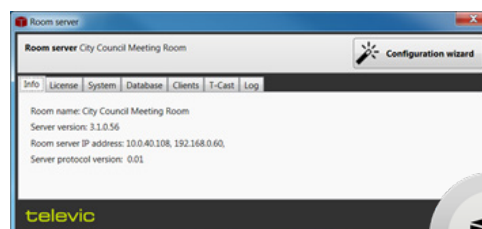
Description

CoCon est une suite logicielle destinée à la gestion des conférences et à l'assistance associée. Elle offre une multitude d'options et de paramètres de configuration pour contrôler tous les aspects de la réunion.

La suite CoCon est connectée à une unité centrale de conférence qui contrôle un certain nombre de microphones et d'autres équipements de conférence.

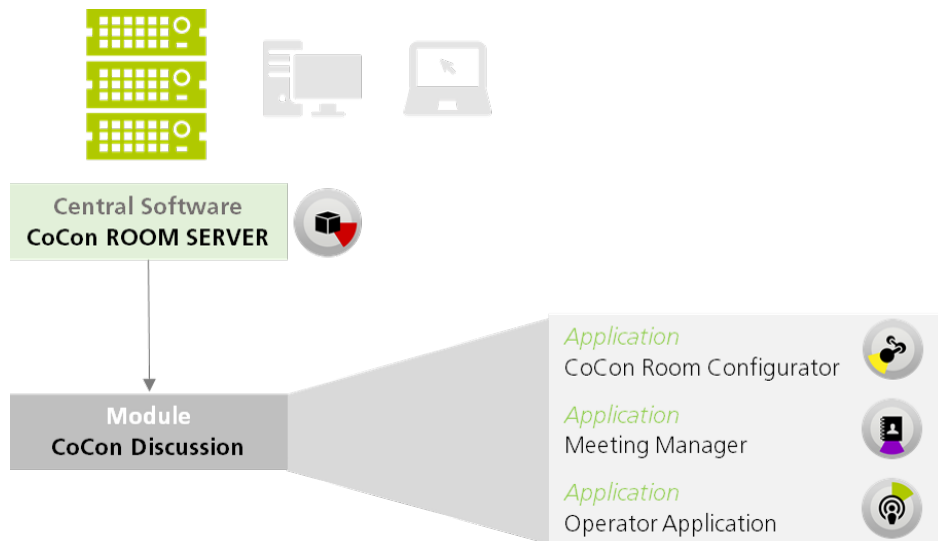
Le logiciel interagit avec l'unité centrale de conférence pour activer diverses fonctionnalités et divers affichages sur la conférence. CoCon est donc conçu en tant qu'infrastructure client-serveur.

Le module CoCon Discussion sert de base à la suite et est nécessaire pour faire fonctionner d'autres modules plugin.



Application Room Server [côté serveur]

L'application Room Server est au cœur de l'environnement CoCon. Elle est chargée de la communication avec l'unité centrale de conférence et est habituellement installée sur une machine placée dans une salle de serveurs. Par conséquent, elle bénéficie des mêmes avantages de puissance que l'unité centrale elle-même.



L'application serveur permet de se connecter à n'importe quel type d'unité centrale de conférence Televic et garde une trace de l'activité de conférence. Elle vous permet aussi de vous connecter à une base de données qui vous autorise à sauvegarder et charger les données de la conférence.

Room Server gère les fonctions suivantes :

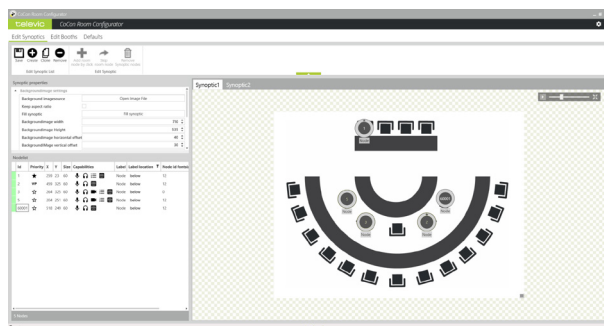
- » Connexion avec l'unité centrale de conférence ou WCAP
- » Connexion soit via RS232 soit via une connexion TCP/IP Ethernet, en fonction du type d'unité centrale
- » Connectivité avec la base de données
- » Connexion avec les applications
- » Appareils tiers via API

Module CoCon Discussion [côté client]

Le module CoCon Discussion est le fondement qui permet les fonctions de discussion de base dans votre environnement de conférence. Il peut être installé sur n'importe quel client et comprend trois applications :

1. Room Configurator (également disponible avec d'autres modules CoCon)
2. Meeting Manager
3. Operator Application

Room Configurator [Application cliente]

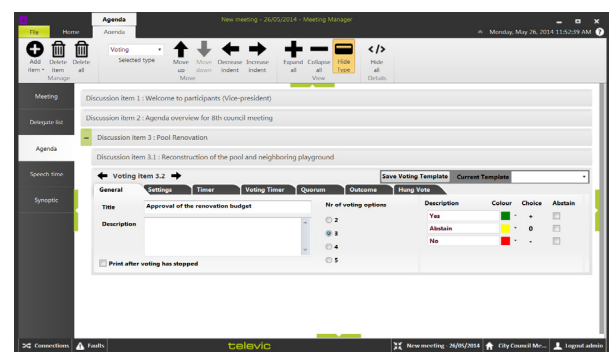


Room Configurator est utilisé pour créer et modifier le plan synoptique de la salle. Un plan synoptique est une représentation visuelle de l'agencement de la salle de conférence. Il peut comprendre des microphones, une image de fond et plus encore.

Les fonctionnalités de Room Configurator comprennent :

- » Plan synoptique de l'agencement de la salle : le logiciel fournit un outil d'édition complet pour créer un écran qui est une réplique de l'agencement de la salle et représente la position physique de tous les microphones
- » Emplacement de l'unité de conférence sur le plan synoptique

Meeting Manager [application cliente]



Le logiciel Meeting Manager permet de créer une base de données contenant toutes les informations pertinentes relatives aux participants à la réunion :

- » Création d'une réunion, y compris son intitulé, sa durée, les paramètres de la conférence, etc.
- » Création d'une base de données des délégués
- » Définition de minuteries pour différents concepts de la réunion (temps de parole collectif ou individuel des délégués, temps de parole des groupes, temps alloué aux points de l'ordre du jour, durée de la réunion...)
- » Informations détaillées par délégué
- » Lien vers un groupe ou un parti politique
- » Affectation des délégués aux microphones
- » Création d'un ordre du jour avec des points (discussion, vote ou conférer)
- » Préparation d'un ordre du jour hors ligne
- » Création de modèles de votes avec des paramètres prédéfinis
- » Création de modèles de réunion pour une réutilisation rapide

Operator Application [application cliente]



Operator Application est utilisée pour commander et utiliser le système de conférence pendant la réunion. L'utilisateur peut voir et contrôler l'activité des microphones, voir clairement le plan synoptique de la réunion et définir l'interaction des délégués. Les fonctionnalités comprennent :

- » Commande d'activation des microphones via le plan synoptique, la liste des numéros de microphones ou les noms des délégués (en combinaison avec Meeting Manager)
- » Commande des paramètres du mode de conférence
- » Gestion des temps de parole
- » Lancement/arrêt ou mise en pause d'une réunion
- » Vue d'ensemble des statistiques avancées de l'ordre du jour, des délégués et des groupes de la réunion

Configuration requise

Matériel

Room Server :

- » Processeur : processeur Intel i5-10500E 3.1 GHz / i7
- » RAM : il faut minimum 8 Go car le PC contient beaucoup d'autres applications et programmes ; si la salle contient plus de 200 unités, 16 Go de RAM sont nécessaires pour le PC du Room Server
- » Espace disque : 10 Go minimum
- » Connectivité réseau : 100 Mo/s minimum

Applications clientes :

- » Processeur : Intel i3 2 GHz minimum
- » RAM : 4 Go minimum
- » Matériel graphique recommandé prenant en charge DirectX 9.0 ou version supérieure
- » Espace disque : 10 Go minimum
- » Connectivité réseau : 100 Mo/s minimum

Remarque : Lorsque plusieurs applications clientes fonctionnent sur le même PC, il faut au moins 2 Go par client.

Configuration réseau pour les unités centrales se connectant via TCP/IP :

- » Bande passante disponible d'au moins 100 Mo/s pour chaque connexion CoCon Room Server/unité centrale
- » Bande passante disponible d'au moins 100 Mo/s pour chaque connexion CoCon Room Server/client

Configuration du commutateur :

- » Bande passante (capacité de commutation) : au moins 16 Gbps
- » Mémoire tampon RAM : 512 Ko par appareil
- » Tableau des adresses de filtrage : 8 000 adresses MAC par appareil

Configuration logicielle :

- » Windows 10 Pro ou Windows 11 Pro (en-US) installé avec l'anglais international comme langue

Chaque ordinateur équipé d'un composant CoCon (serveur ou application cliente) nécessite le module .Net Framework 4.6.2. Il est installé automatiquement lors de l'installation de CoCon.