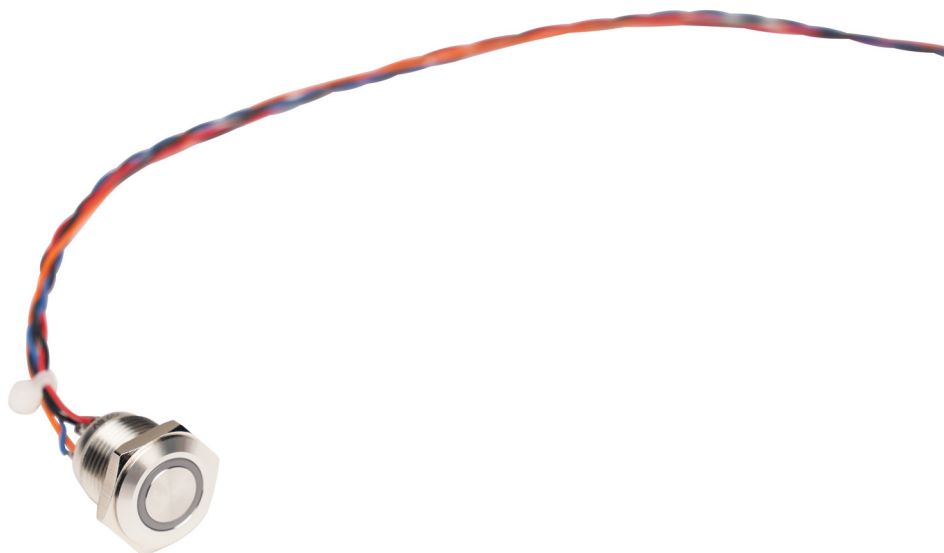


Confidea F-Box_BTN



Descrizione

Confidea F-Box_BTN è un pulsante meccanico con indicazione LED e cavo da 1,2 m per un facile collegamento alla soluzione Confidea F-Box.

Basta collegare il cavo a Confidea F-BOX per godere di una soluzione integrata pulita.

Confidea F-Box_BTN si può collegare facilmente a Confidea F-Box per applicazioni personalizzate con montaggio a pannello. È sufficiente applicare il cavo a uno dei sei connettori a pulsante di F-Box (BTN1, BTN2, BTN3, PRIOR BTN, NEXT BTN, MIC).

Essendo il pulsante privo di schermatura, si può applicare facilmente il proprio simbolo personalizzato alla superficie. Il pulsante è impermeabile e antivandalico.

L'anello LED bicolore (rosso e verde) mostra lo stato del pulsante.

Caratteristiche e vantaggi

- » Diametro boccola: Ø 16 mm.
- » Ampia superficie di azionamento: Ø 11,8 mm.
- » Anello illuminato (2 colori: rosso e verde).
- » Sigillato secondo IP65.
- » Superficie metallica facile da pulire.
- » Contatto slow-motion a doppia interruzione.
- » Vita utile prevista lunga (> 50 milioni di cicli, 1 contatto momentaneo normalmente aperto - Normally Open, NO).

Accessori

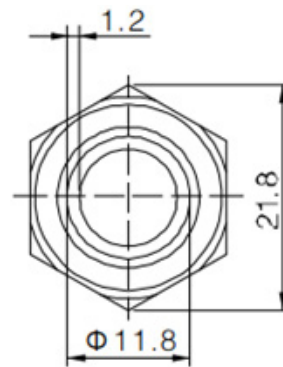
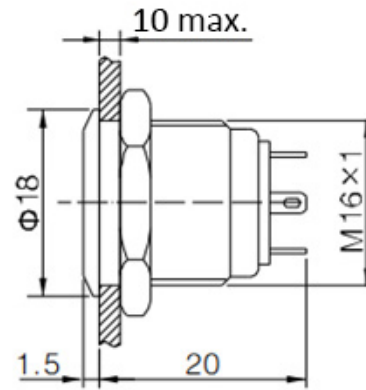
F-Box_BTN può essere collegato a F-Box (**71.98.0522**) assieme ad altri moduli Confidea F:

- » **71.98.0523** - Confidea F-BOX_MIC: connettore microfono D-MIC + cavo da 1,2 m.
- » **71.98.0524** - Confidea F-BOX_DL_PBTN: pulsante tattile capacitivo Delegato/Presidente con simbolo di richiesta di intervento e indicazione LED + cavo da 1,2 m.
- » **71.98.0525** - Confidea F-BOX_MF_PBTN: pulsante tattile capacitivo Delegato/Presidente o di voto con indicazione LED e senza simbolo inciso + cavo da 1,2 m.

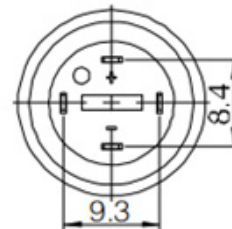
Specifiche

Materiale	
Dimensioni	Ø 16 mm
Alloggiamento	Acciaio inox
Area di azionamento	Acciaio inox
Anello luminoso	LED (con polarità / senza resistori corrente).
Lunghezza del cavo	1,2 m
Meccaniche	
Forza di azionamento	~4 N
Corsa di funzionamento	2,5 mm
Coppia di fissaggio consigliata	0,6 Nm
Resistenza alle vibrazioni	50 Hz
Ampiezza (corsa)	1,2 mm
Resistenza agli urti	> 10 g (forza g)
Durata di funzionamento	1 milione (200.000 cicli elettrici)
Dimensioni	Vedere il disegno tecnico
Formato del prodotto confezionato	160 x 200 mm (busta)
Peso	23 g
Peso del prodotto confezionato	37,4 g (busta)
Elettriche	
Tensione di alimentazione	5 VCC, 15 mA (nessun resistore interno nel circuito LED)
Tensione di commutazione	Max. 36 VCC
Corrente di commutazione	Max 2A
Tipo di funzionamento	1 normalmente aperto (NO), momentaneo
Resistenza interruttore ON	< 20 Ω max.
Resistenza interruttore OFF	1.000 MOhm
Consumo LED	Max. 20 mA
Ambientali	
Temperatura di esercizio	32°F - 113°F / 0°C - 45°C
Temperatura di conservazione e trasporto	-4°F - 140°F / -20°C - 60°C
Umidità	25% - 85%
Tenuta	IP65 in conformità a IEC 60529

Disegni tecnici



Vista dall'alto



Terminale