

Support pour mur et plafond IP-CAM



Description

Le support pour mur et plafond IP-CAM peut être utilisé avec la caméra IP-CAM CM70. Cette extension permet non seulement de soutenir la caméra PTZ en toute sécurité, mais aussi de dissimuler tous les câbles dans la fixation. En cas d'applications mobiles, il peut être installé dans une mallette ou sur un trépied. Le support est fourni avec un anneau en acier robuste de 30 mm spécialement conçu pour installer l'accessoire sur un dispositif de fixation.

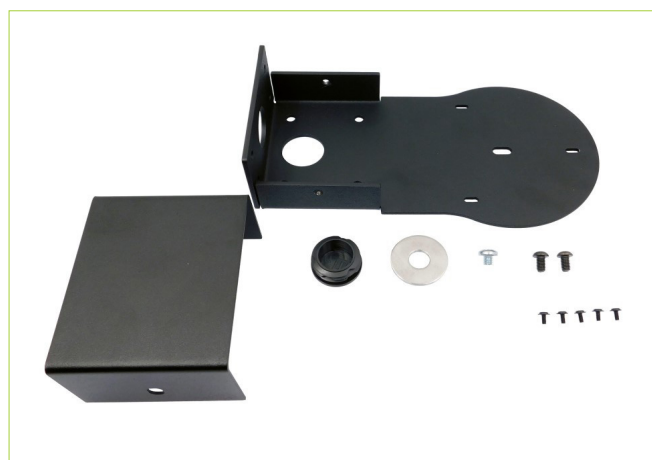
Caractéristiques

Le support pour mur et plafond IP-CAM présente les caractéristiques suivantes :

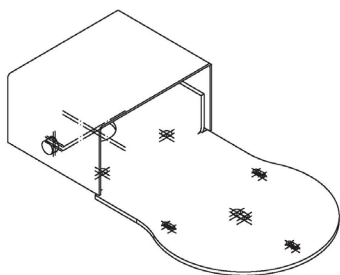
- » Support pour une caméra IP-CAM CM70.
- » Base et plaque de caméra distinctes pour faciliter le montage et l'installation des câbles.
- » Installation mains libres de la caméra ne nécessitant qu'une seule vis.
- » Cache-câble intégré.
- » Design compact et discret.
- » Intégration transparente avec la forme et la couleur des caméras IP-CAM CM70.
- » Anneau en acier robuste de 30 mm spécialement conçu pour installer l'accessoire sur un dispositif de fixation.

Spécifications

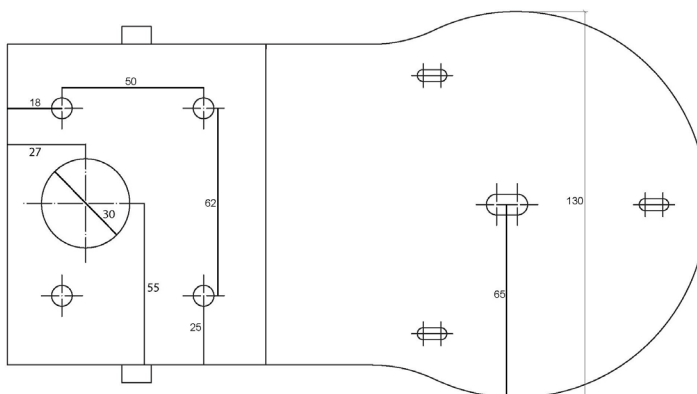
Couleur	Noir
Dimensions	2 370 x 60 x 130 mm
Poids	1,060 kg
Inclus	<ul style="list-style-type: none"> » Support pour mur et plafond IP-CAM » 1 x cache noir de 30 mm » 1 x vis UNC Pozidrive 1/4" pour fixer la caméra » 2 x vis à six pans creux (M6*10 mm), M3*6 mm » 5 x vis de sécurité Pozidrive (M3*6 mm)



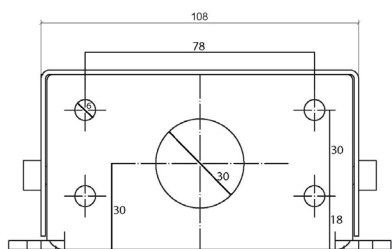
Schémas techniques



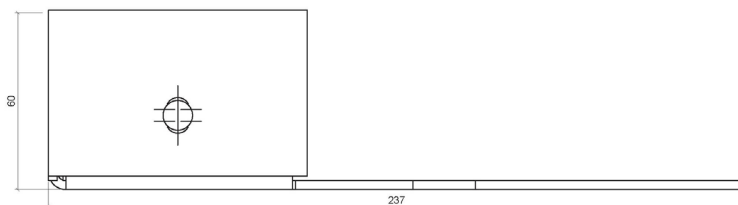
3D View



Top view



Rear View



Side View

Siège social Belgique

+32 51 30 30 45

conference@televic.com

<https://www.televic.com/en/conference>

Asie

+86 21 61 48 01 23

conference@televic.com

www.televic-conference.com.cn

France

+33 3 74 09 52 76

conference-france@televic.com

www.televic-conference.fr

États-Unis

+1 916 920 0901

conference-us@televic.com

Toutes les informations présentées ici sont la propriété de Televic Conference, 2024. Televic se réserve le droit de modifier le présent document sans préavis.

Version 1.0