

CoCon Interpretation



Beschrijving

CoCon is een softwarepakket voor conferentiebeheer en -assistentie, met tal van mogelijkheden en configuratie-instellingen om elk aspect van de meetingervaring te controleren.

CoCon wordt verbonden met een centrale conferentie-unit die een aantal microfoons en andere conferentie-apparatuur aanstuurt. De software interageert met de centrale conferentie-unit om verschillende functionaliteiten en weergaven van de conferentie mogelijk te maken. Daarom is CoCon opgevat als een client-server framework

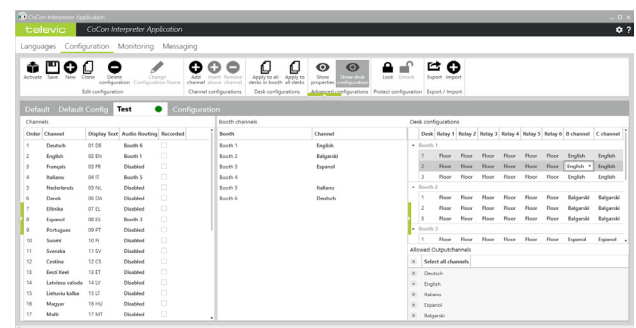
De CoCon Discussion-module fungeert als basis voor het pakket en is nodig voor het gebruik van andere plugin modules.

CoCon Interpretation [clientzijde]

Met CoCon Interpretation kunt u de taalkanalen in het Plixus-systeem configureren die worden gebruikt voor simultaanvertaling.

De Interpretation-module is ontworpen voor gebruik met de Lingua Interpreter Desk van Televic (71.98.2900 & 71.98.2901)

Met deze module is het mogelijk de instellingen van de Lingua Interpreter Desk te configureren. Verder kunt u de kanalen selecteren en de displaytekst op de kanaalkiezers wijzigen, maar ook audio routing kiezen voor elk kanaal, externe audio routing, een specifieke cabine of zelfs een uitgeschakeld kanaal. Daarnaast kunnen ook relais en B/C-kanalen worden gedefinieerd. Tot slot kan alle activiteit in de cabines worden gecontroleerd vanuit de CoCon Interpretation-module.



Kenmerken

- » Gedetailleerde controle over elke Televic Interpreter Desk
- » Verschillende presets en configuraties openen, opslaan en laden voor eenvoudige en snelle toegang
- » Instellingen importeren en exporteren
- » Snelle kanaalconfiguratie
- » Uitgebreid taalbeheer (alle ISO 639-1 codes inbegrepen voor snelle toegang)
- » Eenvoudige audiorouting (kanalen uitschakelen, cabinenummers selecteren, audio extern routeren)

Systeemvereisten

Hardwarevereisten

Room Server:

- » Processor: Intel i5-10500E 3,1 GHz / i7-processor
- » RAM: minimaal 8 GB is vereist omdat de pc veel andere apps en programma's bevat; Als de vergaderruimte meer dan 200 units bevat, is 16 GB RAM vereist voor de Room Server-pc
- » Vrije schijfruimte: minimaal 10 GB
- » Netwerkconnectiviteit: minimaal 100 MB/s

Client-applicaties:

- » Processor: Intel i3 2 GHz of hoger
- » RAM: minimaal 4 GB
- » Grafische hardware aanbevolen die DirectX 9.0 ondersteunt of beter
- » Vrije schijfruimte: minimaal 10 GB
- » Netwerkconnectiviteit: minimaal 100 MB/s

Opmerking: wanneer er meerdere client-applicaties worden uitgevoerd op dezelfde pc, is per client minimaal 2 GB vereist.

Netwerkvereisten voor centrale units die verbinding maken via TCP/IP:

- » Beschikbare bandbreedte van minimaal 100 Mb/s voor elke verbinding tussen de CoCon Room Server en een Centrale Unit
- » Beschikbare bandbreedte van minimaal 100 Mb/s voor elke verbinding tussen de CoCon Room Server en een Client

Schakelvereisten:

- » Bandbreedte (schakelcapaciteit): minstens 16 Gbps
- » Pakketbuffer RAM: 512 kB per apparaat
- » Adrestabel filteren: 8K MAC-adressen per apparaat

Softwarevereisten:

- » Windows 10 Pro of Windows 11 Pro (en-US) geïnstalleerd met Engels als internationale taal

Elke pc waarop een CoCon-component (elke server- of client-applicatie) wordt geïnstalleerd, vereist het .Net Framework 4.6.2. Dit wordt automatisch geïnstalleerd wanneer CoCon wordt geïnstalleerd.