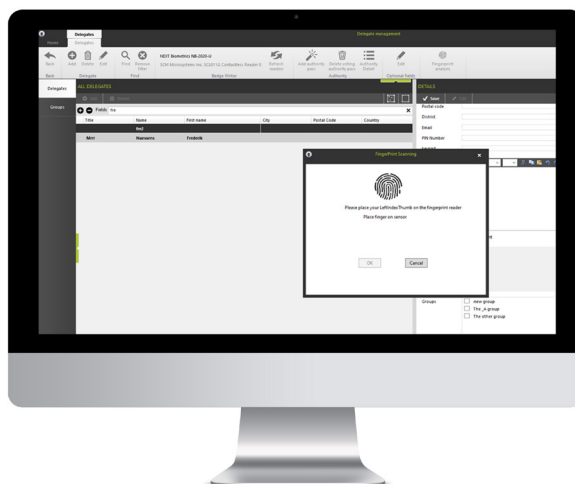


CoCon Fingerprint



Descripción

CoCon es un potente paquete de software modular con funcionalidad de administración y asistencia en conferencias. Ofrece numerosas opciones y ajustes de configuración que permiten controlar hasta el último detalle de la experiencia de una reunión; desde control de micrófonos hasta autenticación de delegados.

CoCon se conecta a una unidad central de conferencias, que se encarga de administrar los micrófonos y otros equipos utilizando un concepto cliente-servidor. A través de esta integración, CoCon interactúa con la unidad central para ofrecer distintas funciones y vistas de la conferencia.

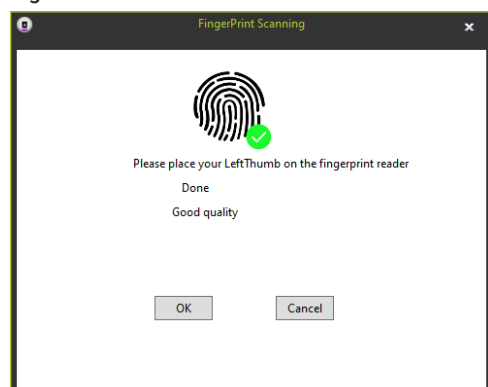
El elemento central del paquete es el módulo **CoCon Discussion**, sobre el que operan otros módulos de extensión adicionales.

CoCon Fingerprint: verificación biométrica sencilla

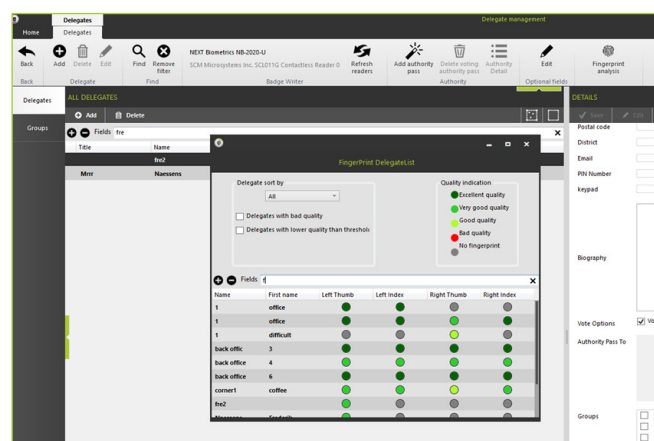
El complemento CoCon Fingerprint está diseñado para funcionar conjuntamente con los módulos CoCon Discussion y CoCon Authentication. Se encarga de efectuar una **verificación biométrica segura de los delegados**, cuando estos utilizan sus unidades de conferencia equipadas con sensores de huellas dactilares.

Las huellas dactilares de los delegados se recogen fácilmente en la base de datos de CoCon antes de la reunión, utilizando para ello el lector USB de huellas dactilares incluido. Cada delegado puede registrar las huellas de **hasta cuatro dedos**. Para una mayor precisión, el sistema realiza múltiples escaneos de cada dedo. En paralelo, se encarga de **detectar posibles duplicados** en la base de datos.

Cada vez que se recoge correctamente una huella dactilar, aparece una marca de verificación en la pantalla que, además, indica la **calidad del registro**.



Esta aplicación incorpora la herramienta **Fingerprint Analysis Support**, que ofrece información clara y permite revisar las huellas dactilares registradas, llevar un control de la calidad de lectura y hacer un seguimiento del número de huellas asociadas a cada delegado.



Cuando la verificación de huellas dactilares está activada, se procesa directamente en las unidades de delegado (uniCOS o uniBOX), lo cual garantiza una verificación de identidad segura. Se puede solicitar a los delegados que se identifiquen mediante su huella dactilar al inicio de una reunión, pero también antes de una sesión de votación, para confirmar su presencia y participación.

La verificación de huellas dactilares se puede combinar con otros métodos de inicio de sesión, para una flexibilidad añadida.

Características

- » Registro de huellas dactilares a través de un lector USB NEXT Biometrics NB-65200-U (incluido).
- » Múltiples escaneos de cada huella dactilar, para obtener una alta precisión/calidad.
- » Comprobación de duplicados en la base de datos de Cocon durante el registro.
- » Una pantalla de confirmación con una marca de verificación indica la calidad de la huella dactilar obtenida ("excelente", "muy buena", "buena" o "mala").
- » La herramienta Fingerprint Analysis Support filtra el número de huellas por delegado y su calidad.
- » La verificación de huellas dactilares puede efectuarse al inicio de la reunión y/o antes de una sesión de votación.

Importante:

- » Esta aplicación es compatible con unidades de delegado equipadas con sensores de huellas dactilares como uniCOS y uniBOX.
- » Requiere los módulos CoCon Discussion y CoCon Authentication.
- » Por el momento, el escaneado de huellas dactilares solo permite la verificación de usuarios en espacios con asientos fijos, y solo con fines de inicio de sesión o votación.

Requisitos del sistema

Requisitos de hardware

Room Server:

- » Procesador: procesador Intel i5-10500E 3,1 GHz / i7
- » RAM: se requiere un mínimo de 8 GB, ya que el PC contiene muchas otras aplicaciones y programas; si la sala alberga más de 200 unidades, el PC en el que se ejecuta Room Server debe tener 16 GB de RAM
- » Espacio libre en disco: mínimo 10 GB
- » Conectividad de red: al menos 100 MB/s

Aplicaciones cliente:

- » Procesador: Intel® i3 2 GHz o superior
- » RAM: mínimo 4 GB
- » Se recomienda un hardware de gráficos compatible con DirectX 9.0 o superior
- » Espacio libre en disco: mínimo 10 GB
- » Conectividad de red: al menos 100 MB/s

Nota: Cuando se ejecutan varias aplicaciones cliente en el mismo PC, se requieren al menos 2 GB por cliente.

Requisitos de red para las unidades centrales que se conectan vía TCP/IP

- » Disponibilidad de un ancho de banda de al menos 100 Mb/s para cada conexión entre CoCon Room Server y una unidad central
- » Disponibilidad de un ancho de banda de al menos 100 Mb/s para cada conexión entre CoCon Room Server y un cliente

Requisitos del switch:

- » Ancho de banda (capacidad de conmutación): al menos 16 Gbp
- » RAM del búfer de paquetes: 512 kBytes por dispositivo
- » Tabla de direcciones de filtrado: 8000 direcciones MAC por dispositivo

Requisitos de software:

- » Windows 10 Pro o Windows 11 Pro (en-US), instalado con inglés internacional como idioma

Cada PC en el que esté instalado un componente CoCon (cualquier aplicación de cliente o servidor) requiere .Net Framework 4.6.2. Este entorno se instala automáticamente al instalar CoCon.

Sede central Bélgica

+32 51 30 30 45
conference@televic.com
<https://www.televic.com/en/conference>

Asia

+86 21 61 48 01 23
conference@televic.com
www.televic-conference.com.cn

Francia

+33 3 74 09 52 76
conference-france@televic.com
www.televic-conference.fr

Estados Unidos

+1 916 920 0901
conference-us@televic.com

Copyright de toda la información: Televic Conference, 2025. Televic se reserva el derecho a modificar este documento sin previo aviso.

Versión 1.0